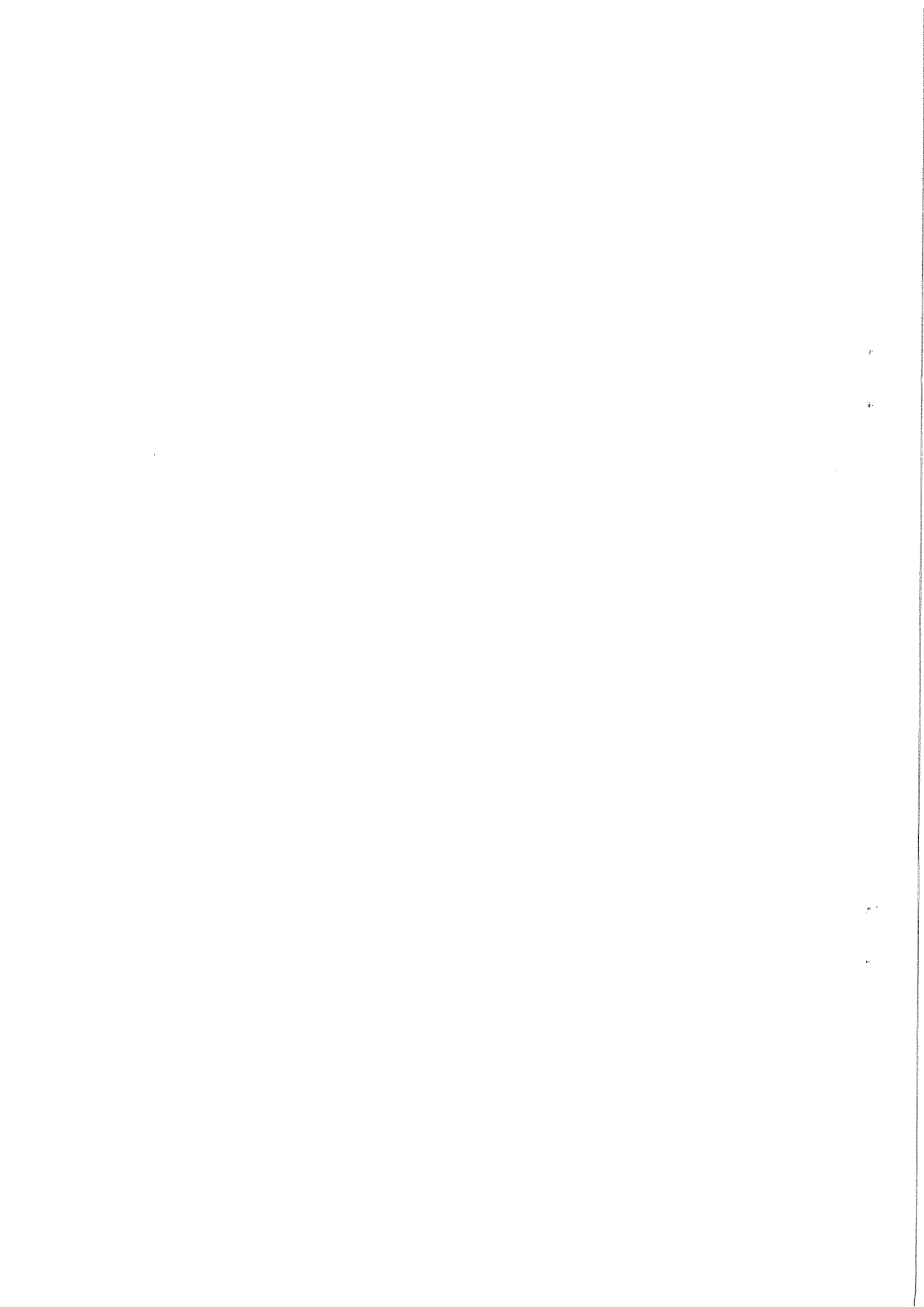


市 場 年 報

令 和 元 年 度

芳賀地区広域行政事務組合

公設芳賀地方卸売市場



ま え が き

この市場年報は、平成31年4月1日から令和2年3月31日までの一年間に公設芳賀地方卸売市場で取り扱った青果物、水産物の取扱状況をはじめ、過去数年間の卸売市場における取扱数量・取扱金額等を示したものです。

公設芳賀地方卸売市場における青果物等の実態を明らかにし、市場運営の基礎資料として活用するとともに、関係機関各位の参考になれば幸に存じます。

本書の編集に当たって、ご協力をいただきました市場関係者に深く感謝の意を表すとともに、今後とも一層のご支援ご協力をお願いいたします。

令和2年7月

公設芳賀地方卸売市場
開設者

芳賀地区広域行政事務組合長

石坂真一

目 次

市場の概要

公設芳賀地方卸売市場案内・配置図

卸売市場の概要	1
令和元年度市場日誌	3

総 括

令和元年度市況概要	4
年度別取扱高の推移	5
取扱高総括表	7
令和元年度部類別取扱数量状況・部類別売上高状況（グラフ）	8
月別取扱数量（前年度対比）	9
月別売上高（前年度対比）	1 1
市町別売上高	1 3
市町別買受人の状況	1 4
市町別出荷者数及び出荷高・出荷組合出荷状況	1 5

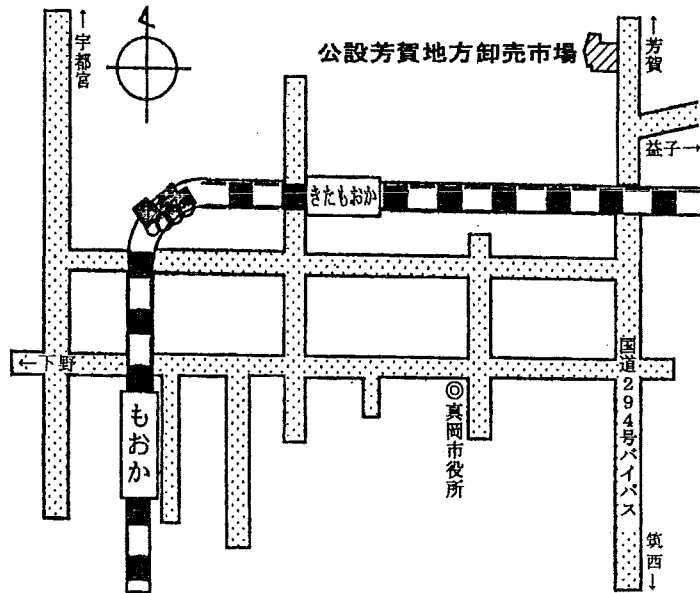
青 果 部

令和元年度市況概要	1 6
種別・月別取扱数量及び取扱金額（グラフ）	1 7
主要品目別・種別取扱高順位表	1 8
主要品目別・種別・月別取扱数量順位表	2 0
主要品目別・種別・産地別取扱高表	2 4
市町別地場農産物取扱高順位表	2 8

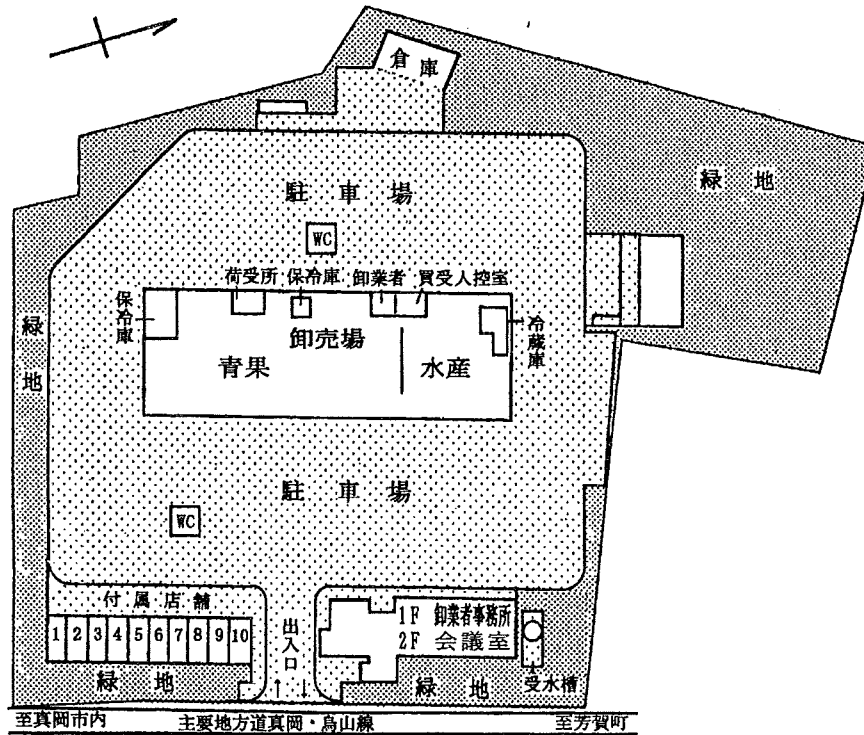
水 産 物 部

令和元年度市況概要	3 0
種別・月別取扱数量及び取扱金額（グラフ）	3 1
主要品目別・種別取扱高順位表	3 2
主要品目別・種別・月別取扱数量順位表	3 4
主要品目別・種別・産地別取扱高表	4 0

公設芳賀地方卸売市場案内図



公設芳賀地方卸売市場配置図



◇ 卸 売 市 場 の 概 要 ◇

令和2年3月31日現在

- 1 名 称 公設芳賀地方卸売市場
- 2 所在地 真岡市八條475番地 〒321-4303
- 3 開設者 真岡市下籠谷4412番地 〒321-4415
 芳賀地区広域行政事務組合 構成:真岡市 益子町 茂木町 市貝町 芳賀町
 ☎ 0285(82)9151 FAX 0285(82)9152
- 4 開設経過 昭和49年11月着工 昭和50年9月竣工
 開設認可 昭和50年10月28日
 開場年月日 昭和50年11月 1日
- 5 取扱品目 青果部 (野菜、果実及びその加工品)
 水産物部 (生鮮水産物及びその加工品)
- 6 市場の施設

施設別	面積 (㎡)	構 造	備 考
敷地面積	21,235		
青果売場	1,294	鉄骨造平屋建	
水産物売場	572		
買荷保管所	467		
会議室	243	鉄筋コンクリート造2階建	
業者事務所	367		
冷蔵庫	29.7	(-50℃ 9.9㎡, -30℃ 9.9㎡, 0℃ 9.9㎡)	水産物売場内
保冷库	48.6	プレハブ冷蔵庫(W9.0m D5.4m H3.6m)	青果物売場内
倉庫	241	鉄骨造平屋建	
付属店舗	338	鉄骨造平屋建	10小間
屋外便所	59	鉄筋コンクリート造平屋建	2棟
駐車場	6,858		約200台

- 7 卸売業者 株式会社 芳賀食品
☎ 0285(82)8585 FAX 0285(84)0225
資本金 38,100千円 株主 193名
取締役 3名 (常勤 0名) 監査役 2名
従業員 7名 (うち せり人 青果2名、水産1名)
- 8 付属店舗 一般食品(有)八百敬商店
- 9 開場日数及び
せり開始時刻 青果部 255日 水産物部 255日
夏期(4月1日~9月30日) 午前7時15分
冬期(10月1日~3月31日) 午前7時30分
- 10 買受人 青果部 63人
水産物部 63人
合計 126人
- 11 出荷者及び
出荷組合 260人 青果部248人・水産物部12人
出荷組合 組合員数60人

令和元年度市場日誌

年 月 日	活 動 内 容
平成31年 4月 28日	第68回市場開放デー開催
令和元年 5月 14日	買受人組合総会
21日	出荷組合総会
24日	株式会社芳賀食品第44回定時株主総会
26日	第69回市場開放デー開催
6月 14日	市場協力会定例会及び役員会
23日	第70回市場開放デー開催
7月 12日	市場協力会役員会
9月 22日	第71回市場開放デー開催
27日	出荷組合役員会議
10月 27日	第72回市場開放デー開催
11月 1日	公設芳賀地方卸売市場開設記念日
10日	市場感謝デー開催
27日	出荷組合研修旅行（那須方面）
12月 22日	第73回市場開放デー開催
30日	止市
令和2年 1月 5日	初せり
26日	第74回市場開放デー開催
2月 23日	第75回市場開放デー開催

総括

令和元年度市況概要

令和元年度の開場日数は、255日でありました。

青果部と水産物部合わせました取扱数量は1,124トンで、売上高308,181千円でありました。

これを前年度と比較いたしますと数量で27トンの減であり、売上高は16,193千円の減となっております。

まず青果部の取扱高であります。数量は1,074トン、売上高は218,176千円でありました。前年度に対し数量は22トンの減となり、売上高では野菜が3,948千円の減、果実が6,702千円の減でありました。

次に水産物部であります。数量は50トンで、売上高は90,005千円でありました。前年度に対し、数量は6トンの減となり、売上高は5,543千円の減でありました。

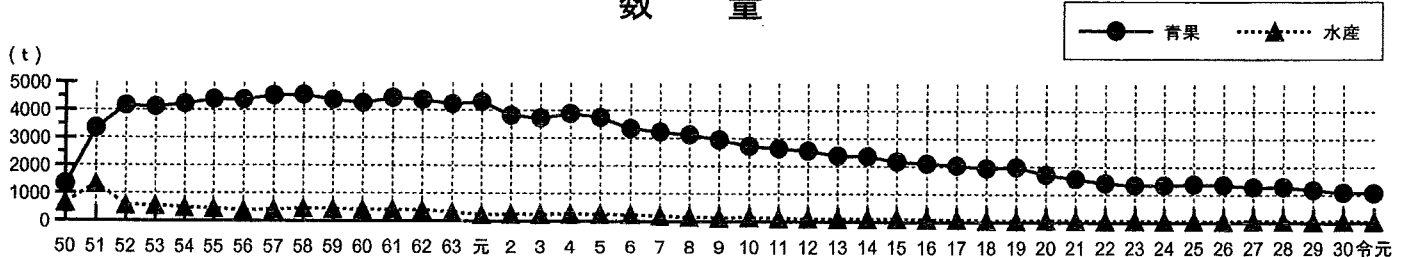
(売上高は消費税込み額となります。)

年度別取扱高の推移

※平成元年度から消費税3%、平成9年度から消費税5%、平成26年度から消費税8%

区分 年度	青果部				水産物部					
	数量		売上高		数量		売上高			
	前年度対比		前年度対比	買受人利用者 延人数	前年度対比		前年度対比	買受人利用者 延人数		
	t	%	円	%	人	t	%	円	%	人
昭和50年度	1,330	—	125,264,034	—	8,105	643	—	123,451,903	—	6,542
51	3,357	—	376,361,712	—	24,459	1,337	—	259,901,641	—	15,501
52	4,166	124.1	467,765,049	124.3	28,055	574	42.9	267,785,386	103.0	15,906
53	4,123	99.0	534,589,500	114.3	29,318	563	98.1	273,629,285	102.2	17,502
54	4,227	102.5	556,467,588	104.1	29,218	486	86.3	330,896,929	120.9	18,163
55	4,385	103.7	589,156,063	105.9	28,988	454	93.4	306,471,584	92.6	18,582
56	4,371	99.7	617,387,981	104.8	29,302	381	83.9	333,661,135	108.9	19,908
57	4,522	103.5	625,789,539	101.4	30,709	408	107.1	361,260,560	108.3	21,192
58	4,551	100.6	715,168,077	114.3	30,578	456	111.8	386,162,463	106.9	22,744
59	4,370	96.0	661,294,627	92.5	30,210	432	94.7	391,114,970	101.3	22,902
60	4,262	97.5	682,135,167	103.1	29,996	417	96.5	391,788,033	100.2	22,884
61	4,446	104.3	642,111,991	94.1	29,558	405	97.1	362,167,152	92.4	22,339
62	4,377	98.4	647,147,137	100.8	29,509	390	96.3	348,863,894	96.3	21,647
63	4,226	96.6	678,321,997	104.8	28,816	326	83.6	325,922,704	93.4	20,538
平成元年度	4,302	101.8	734,962,877	108.4	28,650	231	70.9	285,999,175	87.3	20,333
2	3,818	88.7	762,008,747	103.7	26,799	255	110.4	323,007,435	112.9	19,348
3	3,721	97.5	757,076,138	99.4	25,442	251	98.4	300,954,815	93.2	18,977
4	3,887	104.5	675,820,558	89.3	24,521	271	108.0	320,585,664	106.5	19,277
5	3,753	96.6	692,651,776	102.5	23,882	254	93.6	309,157,902	96.4	18,007
6	3,346	89.1	653,827,306	94.4	23,338	247	97.4	293,528,028	94.9	17,666
7	3,221	96.3	576,041,257	88.1	22,451	197	79.8	239,820,651	81.7	16,358
8	3,128	97.1	566,678,138	98.4	23,032	168	85.3	218,541,837	91.1	16,659
9	2,951	94.3	534,231,550	94.3	22,651	139	82.8	180,549,330	82.6	16,947
10	2,723	92.3	577,306,020	108.1	22,745	148	106.5	210,063,487	116.3	18,173
11	2,642	97.0	461,397,211	79.9	22,533	130	87.8	195,620,875	93.1	18,097
12	2,561	96.9	439,435,913	95.2	21,296	115	88.5	170,666,199	87.2	16,769
13	2,382	93.0	374,109,346	85.1	20,363	105	91.3	161,013,618	94.3	15,894
14	2,359	99.0	420,726,899	112.5	19,967	105	100.0	168,284,611	104.5	15,514
15	2,182	92.5	364,517,293	86.6	19,585	114	108.6	171,655,131	102.0	15,813
16	2,107	96.6	390,239,428	107.1	18,999	91	79.8	154,942,645	90.3	15,481
17	2,036	96.6	336,746,565	86.3	17,584	88	96.3	141,458,850	91.3	14,624
18	1,939	95.2	343,834,611	102.1	16,282	60	68.2	120,450,059	85.1	13,251
19	1,993	102.8	337,320,939	98.1	15,500	55	91.6	119,756,754	99.4	12,588
20	1,719	86.2	305,608,926	90.6	15,273	77	139.8	137,975,850	115.2	11,848
21	1,567	91.2	265,565,305	86.9	15,433	75	97.7	132,791,283	96.2	12,239
22	1,415	90.3	277,346,101	104.4	14,484	62	82.7	117,377,096	88.4	11,943
23	1,355	95.8	236,213,552	85.2	13,939	66	106.5	118,829,377	101.2	10,920
24	1,350	99.6	233,968,354	99.0	13,552	58	88.0	100,398,333	84.5	10,770
25	1,387	102.7	255,508,281	109.2	13,563	59	101.7	98,195,023	97.8	10,628
26	1,360	98.1	256,658,333	100.5	12,946	62	105.1	94,629,405	96.4	9,614
27	1,285	94.1	267,207,285	104.1	12,011	66	106.5	108,156,720	114.3	9,035
28	1,291	100.5	267,016,985	99.9	11,209	61	92.4	107,440,050	99.3	8,505
29	1,185	91.8	245,719,376	92.0	10,503	52	85.2	99,483,912	92.6	7,478
30	1,096	92.5	228,825,993	93.1	9,707	55	105.8	95,547,574	96.0	6,968
令和元年度	1,074	98.0	218,176,163	95.3	9,367	50	90.9	90,004,716	94.2	6,270

数 量

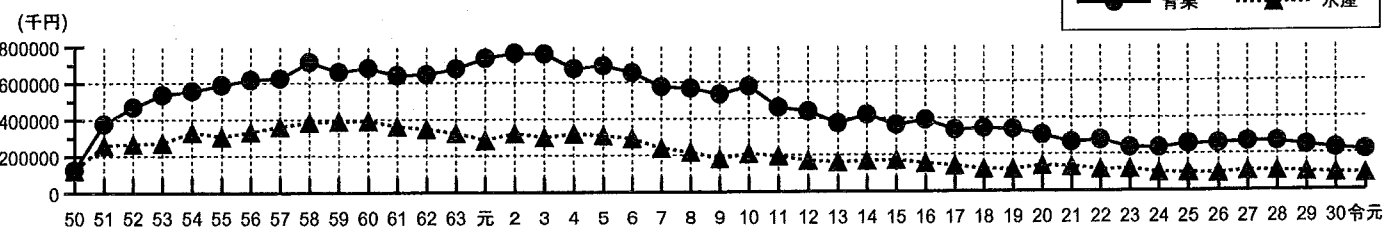


令和元年10月から一部消費税10%

(単位：円，t，%)

青果 + 水産 (卸売会社計)					付 属 店 舗			市 場 総 合 計		
数 量		売 上 高		買受人利用者 延人数	売 上 高		店 舗 数	売 上 高		
前年度対比		前年度対比			前年度対比			前年度対比		
t	%	円	%	人	円	%		円	%	
1,973	—	248,715,937	—	9,725	149,770,031	—	10	398,485,968	—	
4,694	—	636,263,353	—	26,802	472,939,274	—	10→9	1,109,202,627	—	
4,740	101.0	735,550,435	115.6	30,172	608,046,317	128.6	9	1,343,596,752	121.1	
4,686	98.9	808,218,785	109.9	31,595	634,037,276	104.3	9	1,442,256,061	107.2	
4,713	100.6	887,364,517	109.8	31,669	617,889,810	97.5	9	1,505,254,327	104.4	
4,839	101.7	895,627,647	100.9	31,278	732,669,320	118.6	9	1,628,296,967	108.2	
4,752	98.2	951,049,116	106.2	31,391	719,084,897	98.1	9	1,670,134,013	102.6	
4,930	103.7	987,050,099	103.8	32,677	650,092,481	90.4	9	1,637,142,580	98.0	
5,007	101.6	1,101,330,540	111.6	32,620	561,496,035	86.4	9	1,662,826,575	101.6	
4,802	95.9	1,052,409,597	95.4	32,267	337,063,208	67.2	9	1,429,472,805	86.0	
4,679	97.4	1,073,923,200	102.0	32,035	271,437,869	72.0	9→7	1,345,361,069	94.1	
4,851	103.7	1,004,279,143	93.5	31,437	320,290,209	118.0	7	1,324,569,362	98.5	
4,767	98.3	995,511,031	99.1	31,359	313,821,973	98.0	7→6	1,309,333,004	98.8	
4,552	95.5	1,004,244,701	100.9	30,988	306,471,584	92.6	6	1,282,472,585	97.9	
4,533	99.6	1,020,962,052	101.7	30,009	250,465,959	90.0	6	1,271,428,011	99.1	
4,073	89.9	1,085,016,182	106.3	28,349	279,111,786	111.4	6	1,364,127,968	107.3	
3,972	97.5	1,058,030,953	97.5	27,021	273,276,215	98.2	6	1,331,307,168	97.6	
4,158	104.7	996,604,222	83.8	26,450	257,660,362	94.3	6	1,254,066,584	94.2	
4,007	96.4	1,001,809,678	100.5	25,566	235,026,246	91.2	6→5	1,236,835,924	98.6	
3,593	89.7	947,355,334	94.6	25,083	199,235,416	84.8	5	1,146,590,750	92.7	
3,418	95.1	815,861,908	86.1	24,089	185,488,390	93.1	5→4	1,001,350,298	87.3	
3,296	96.4	785,219,975	96.2	24,722	167,707,708	90.4	4→3	952,927,683	95.2	
3,090	93.7	714,780,880	91.0	24,358	165,739,328	98.8	3	880,526,208	92.4	
2,870	92.9	787,369,507	110.2	24,693	134,471,129	81.1	3→2	921,840,636	104.7	
2,772	96.6	657,018,086	83.4	24,585	108,044,397	80.3	2	765,062,483	83.4	
2,677	96.6	610,102,112	92.9	23,106	85,307,827	79.0	2	695,409,939	90.9	
2,487	92.9	535,122,964	87.7	22,475	65,238,728	76.5	2	600,361,692	86.3	
2,464	99.1	589,011,010	110.1	21,985	54,812,738	84.0	2	643,823,748	107.2	
2,296	93.2	536,172,424	91.0	21,943	47,701,308	87.0	2	583,873,732	90.7	
2,199	95.8	545,182,073	101.7	21,200	47,092,100	98.7	2	592,274,173	101.4	
2,124	96.6	478,205,415	87.7	19,884	48,374,224	102.7	2	526,579,639	88.9	
1,999	94.1	464,284,670	97.1	18,431	46,747,781	96.6	2	511,032,451	97.0	
2,048	102.5	457,077,693	98.4	17,784	43,567,105	93.2	2	500,644,798	98.0	
1,795	87.7	443,584,776	97.0	17,092	42,564,706	97.7	2	486,149,482	97.1	
1,642	91.5	398,356,588	89.8	17,262	36,729,028	86.3	2	435,085,616	89.5	
1,477	90.0	394,723,197	99.1	16,389	35,794,115	97.5	2	430,517,312	99.0	
1,421	96.2	355,042,929	89.9	15,948	31,123,125	87.0	2	386,166,054	89.7	
1,407	99.1	334,366,687	94.2	15,102	30,037,681	96.5	2	364,404,368	94.4	
1,446	102.8	353,703,304	105.8	15,009	28,244,752	94.0	2	381,948,056	104.8	
1,422	98.3	351,287,734	99.3	14,448	24,729,433	87.6	2	376,017,167	98.5	
1,350	94.9	375,364,005	106.9	13,332	22,030,848	89.1	2	397,394,853	105.7	
1,352	100.2	374,457,035	99.8	12,422	18,794,240	85.3	2	393,251,275	99.0	
1,237	91.5	345,203,288	92.2	11,615	17,959,310	95.6	2	363,162,598	92.3	
1,151	93.0	324,373,567	94.0	11,316	15,088,417	84.0	2→1	339,461,984	93.5	
1,124	97.7	308,180,879	95.0	10,390	11,813,429	78.3	1	319,994,308	94.3	

売上高

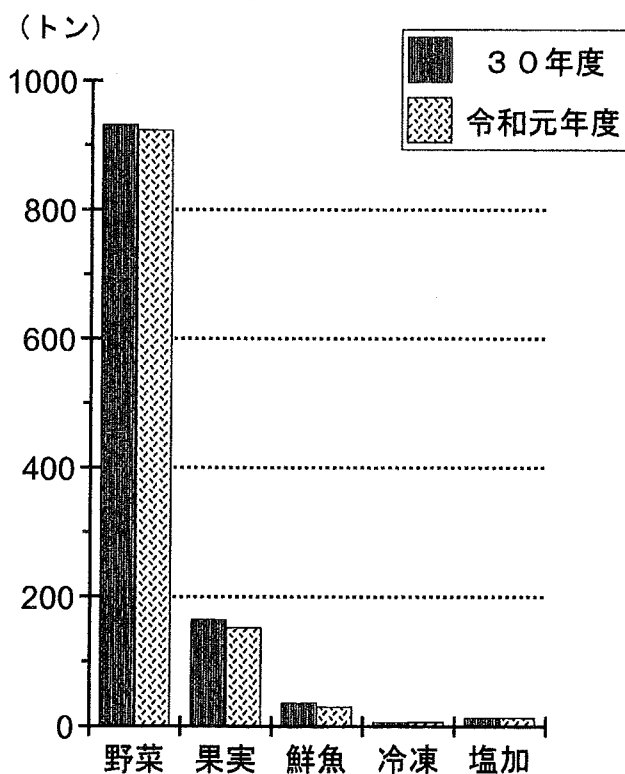


取扱高総括表

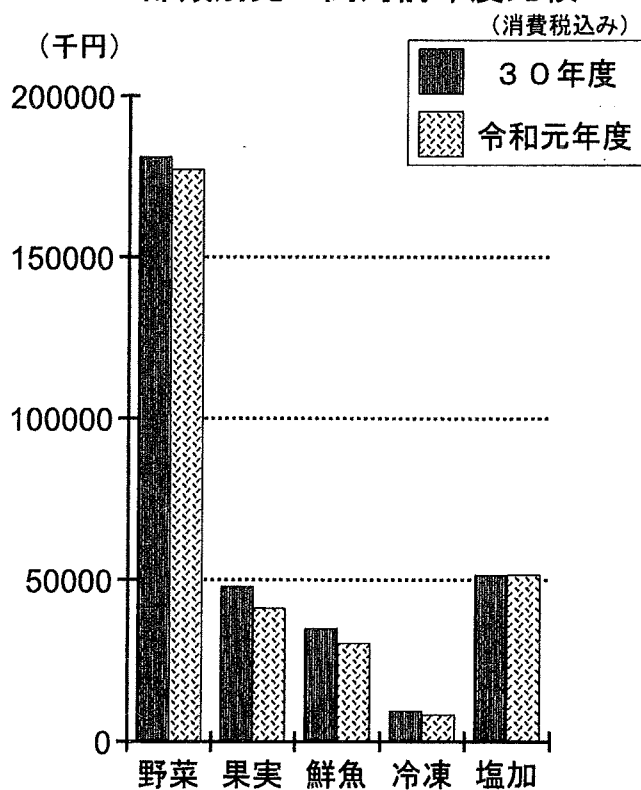
(平成31年4月～令和2年3月)

		数量 (kg)			売上高 (円)		
		令和元年度	30年度	前年比 (%)	令和元年度	30年度	前年比 (%)
青 果 部	野菜	922,513.7	930,777.7	99.1	163,923,755	167,580,880	97.8
	果実	151,949.3	165,464.5	91.8	38,087,272	44,292,906	86.0
	消費税				16,165,136	16,952,207	95.4
	小計	1,074,463.0	1,096,242.2	98.0	218,176,163	228,825,993	95.3
水 産 物 部	鮮魚	30,337.1	36,110.5	84.0	28,044,862	32,256,687	86.9
	冷凍	5,922.1	6,221.2	95.2	7,638,446	8,617,150	88.6
	塩干加工	13,322.9	12,897.3	103.3	47,646,927	47,593,946	100.1
	消費税				6,674,481	7,079,791	94.3
	小計	49,582.1	55,229.0	89.8	90,004,716	95,547,574	94.2
消費税計					22,839,617	24,031,998	95.0
総合計		1,124,045.1	1,151,471.2	97.6	308,180,879	324,373,567	95.0

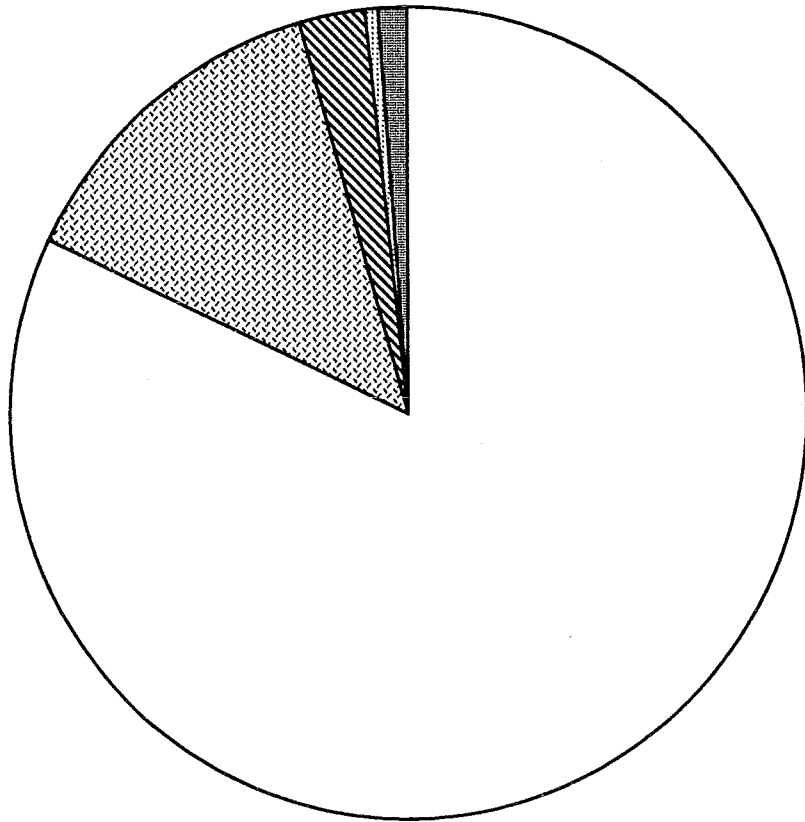
部別取扱数量対前年度比較



部別売上高対前年度比較



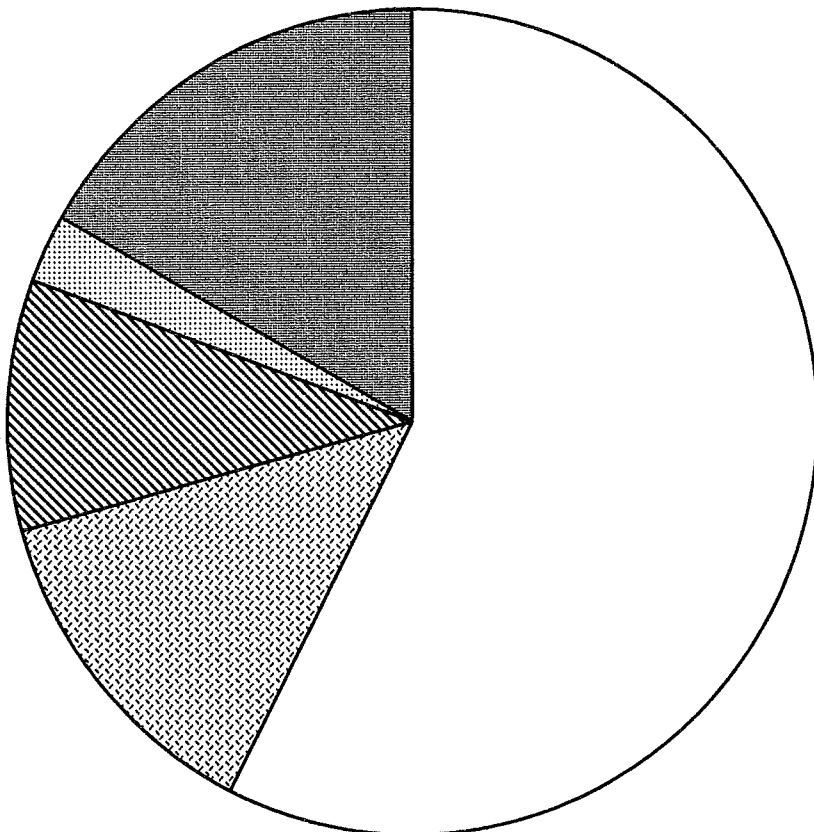
令和元年度部類別取扱数量状況



	トン	%
野菜	923	82.1
果実	152	13.5
鮮魚	30	2.7
冷凍	6	0.5
塩干加工	13	1.2
合計	1,124	100.0

令和元年度部類別売上高状況

(消費税込み)



	千円	%
野菜	177,041	57.5
果実	41,135	13.3
鮮魚	30,291	9.8
冷凍	8,250	2.7
塩干加工	51,464	16.7
合計	308,181	100.0

月 別 取 扱 数 量

区 分		4 月	5 月	6 月	7 月	8 月	9 月	
青 果 部	野 菜	令和元年度	74,854.6	80,198.5	94,268.9	72,611.3	49,721.8	77,223.7
		30年度	71,367.1	91,882.3	90,238.6	75,730.1	55,050.0	67,167.8
		前年対比(%)	104.9	87.3	104.5	95.9	90.3	115.0
	果 実	令和元年度	9,802.4	10,771.5	12,100.8	12,399.2	12,175.4	11,526.3
		30年度	9,862.8	12,594.1	16,983.5	13,891.1	15,153.4	9,783.7
		前年対比(%)	99.4	85.5	71.3	89.3	80.3	117.8
	合 計	令和元年度	84,657.0	90,970.0	106,369.7	85,010.5	61,897.2	88,750.0
		30年度	81,229.9	104,476.4	107,222.1	89,621.2	70,203.4	76,951.5
		前年対比(%)	104.2	87.1	99.2	94.9	88.2	115.3
水 産 物 部	鮮 魚	令和元年度	2,862.7	2,949.9	2,822.6	2,611.0	2,181.5	1,901.0
		30年度	2,709.3	2,766.7	2,979.8	2,933.3	2,609.1	3,515.4
		前年対比(%)	105.7	106.6	94.7	89.0	83.6	54.1
	冷 凍	令和元年度	583.3	481.8	360.6	376.5	448.8	481.3
		30年度	485.5	529.3	494.2	362.8	508.7	493.7
		前年対比(%)	120.1	91.0	73.0	103.8	88.2	97.5
	塩 干 加 工	令和元年度	1,005.6	997.1	785.8	863.0	772.0	790.4
		30年度	890.2	976.8	811.9	897.2	838.0	749.3
		前年対比(%)	113.0	102.1	96.8	96.2	92.1	105.5
	合 計	令和元年度	4,451.6	4,428.8	3,969.0	3,850.5	3,402.3	3,172.7
		30年度	4,085.0	4,272.8	4,285.9	4,193.3	3,955.8	4,758.4
		前年対比(%)	109.0	103.7	92.6	91.8	86.0	66.7
総取扱 数 量	令和元年度	89,108.6	95,398.8	110,338.7	88,861.0	65,299.5	91,922.7	
	30年度	85,314.9	108,749.2	111,508.0	93,814.5	74,159.2	81,709.9	
	前年対比(%)	104.4	87.7	99.0	94.7	88.1	112.5	

(単位 : kg)

10月	11月	12月	1月	2月	3月	合計
94,589.0	82,403.9	85,771.8	73,566.2	78,576.3	58,727.7	922,513.7
88,537.6	95,283.6	86,013.4	73,674.0	71,227.0	64,606.2	930,777.7
<i>106.8</i>	<i>86.5</i>	<i>99.7</i>	<i>99.9</i>	<i>110.3</i>	<i>90.9</i>	<i>99.1</i>
14,361.5	15,233.8	21,623.3	9,663.7	11,468.9	10,822.5	151,949.3
15,344.4	18,957.3	20,955.2	9,149.3	9,516.5	13,273.2	165,464.5
<i>93.6</i>	<i>80.4</i>	<i>103.2</i>	<i>105.6</i>	<i>120.5</i>	<i>81.5</i>	<i>91.8</i>
108,950.5	97,637.7	107,395.1	83,229.9	90,045.2	69,550.2	1,074,463.0
103,882.0	114,240.9	106,968.6	82,823.3	80,743.5	77,879.4	1,096,242.2
<i>104.9</i>	<i>85.5</i>	<i>100.4</i>	<i>100.5</i>	<i>111.5</i>	<i>89.3</i>	<i>98.0</i>
2,453.4	2,959.8	2,657.5	2,361.1	2,275.8	2,300.8	30,337.1
3,811.5	3,564.1	2,927.5	2,497.2	2,877.7	2,918.9	36,110.5
<i>64.4</i>	<i>83.0</i>	<i>90.8</i>	<i>94.5</i>	<i>79.1</i>	<i>78.8</i>	<i>84.0</i>
650.8	664.4	724.8	424.3	419.8	305.7	5,922.1
543.1	565.2	692.6	465.8	504.8	575.5	6,221.2
<i>119.8</i>	<i>117.6</i>	<i>104.6</i>	<i>91.1</i>	<i>83.2</i>	<i>53.1</i>	<i>95.2</i>
631.0	817.0	2,553.5	1,351.1	1,386.7	1,369.7	13,322.9
865.8	886.3	2,350.8	1,531.1	1,140.4	959.5	12,897.3
<i>72.9</i>	<i>92.2</i>	<i>108.6</i>	<i>88.2</i>	<i>121.6</i>	<i>142.8</i>	<i>103.3</i>
3,735.2	4,441.2	5,935.8	4,136.5	4,082.3	3,976.2	49,582.1
5,220.4	5,015.6	5,970.9	4,494.1	4,522.9	4,453.9	55,229.0
<i>71.6</i>	<i>88.5</i>	<i>99.4</i>	<i>92.0</i>	<i>90.3</i>	<i>89.3</i>	<i>89.8</i>
112,685.7	102,078.9	113,330.9	87,366.4	94,127.5	73,526.4	1,124,045.1
109,102.4	119,256.5	112,939.5	87,317.4	85,266.4	82,333.3	1,151,471.2
<i>103.3</i>	<i>85.6</i>	<i>100.3</i>	<i>100.1</i>	<i>110.4</i>	<i>89.3</i>	<i>97.6</i>

月 別 売 上 高

区 分		4 月	5 月	6 月	7 月	8 月	9 月	
青 果 部	野 菜	令和元年度	15,194,675	14,172,737	15,687,318	13,568,768	9,441,327	14,764,345
		30年度	13,826,317	15,376,181	14,436,496	12,967,234	10,863,420	14,736,290
		前年対比(%)	109.9	92.2	108.7	104.6	86.9	100.2
	果 実	令和元年度	2,708,220	2,929,528	3,291,680	2,999,830	3,073,825	2,716,980
		30年度	2,760,190	3,774,875	4,771,315	3,719,100	3,620,020	2,694,310
		前年対比(%)	98.1	77.6	69.0	80.7	84.9	100.8
	消費税	令和元年度	1,432,386	1,368,360	1,518,491	1,325,698	1,001,403	1,398,679
		30年度	1,327,101	1,532,304	1,536,853	1,335,120	1,158,881	1,394,632
		前年対比(%)	107.9	89.3	98.8	99.3	86.4	100.3
	合 計	令和元年度	19,335,281	18,470,625	20,497,489	17,894,296	13,516,555	18,880,004
		30年度	17,913,608	20,683,360	20,744,664	18,021,454	15,642,321	18,825,232
		前年対比(%)	107.9	89.3	98.8	99.3	86.4	100.3
水 産 物 部	鮮 魚	令和元年度	2,477,646	2,506,877	2,307,971	2,252,524	2,199,263	1,883,174
		30年度	2,607,765	2,641,672	2,546,519	2,359,297	2,699,249	3,083,671
		前年対比(%)	95.0	94.9	90.6	95.5	81.5	61.1
	冷 凍	令和元年度	686,000	621,790	449,600	473,950	562,810	537,835
		30年度	688,726	707,010	677,990	505,050	739,210	680,270
		前年対比(%)	99.6	87.9	66.3	93.8	76.1	79.1
	塩 干 加 工	令和元年度	4,023,579	4,993,147	2,987,805	3,785,823	3,086,942	2,957,108
		30年度	3,476,394	5,073,881	3,348,725	3,995,929	3,410,829	3,117,277
		前年対比(%)	115.7	98.4	89.2	94.7	90.5	94.9
	消費税	令和元年度	575,182	649,944	459,801	521,150	468,106	430,415
		30年度	542,028	674,012	526,072	549,033	548,149	550,691
		前年対比(%)	106.1	96.4	87.4	94.9	85.4	78.2
合 計	令和元年度	7,762,407	8,771,758	6,205,177	7,033,447	6,317,121	5,808,532	
	30年度	7,314,913	9,096,575	7,099,306	7,409,309	7,397,437	7,431,909	
	前年対比(%)	106.1	96.4	87.4	94.9	85.4	78.2	
総売上高	令和元年度	27,097,688	27,242,383	26,702,666	24,927,743	19,833,676	24,688,536	
	30年度	25,228,521	29,779,935	27,843,970	25,430,763	23,039,758	26,257,141	
	前年対比(%)	107.4	91.5	95.9	98.0	86.1	94.0	

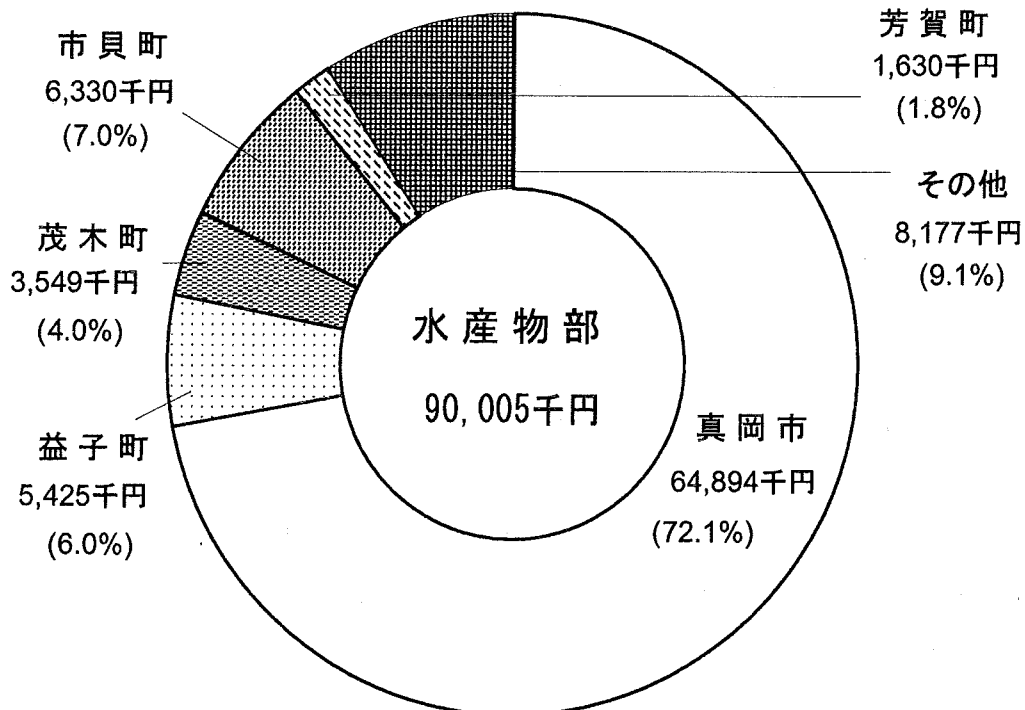
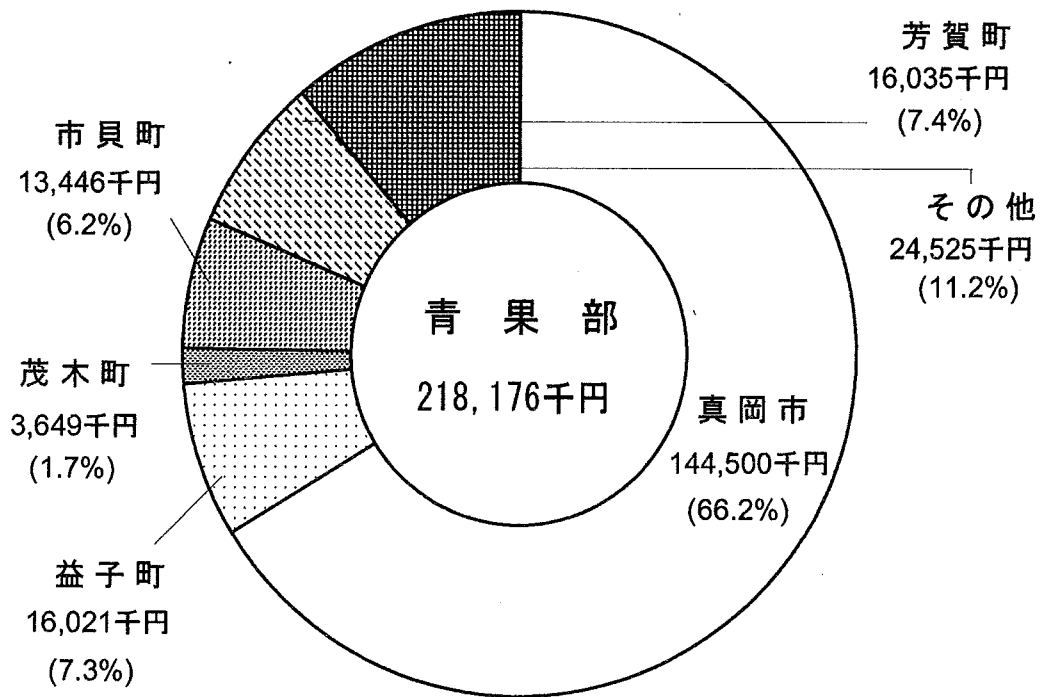
(単位：円)

10月	11月	12月	1月	2月	3月	合計
15,849,857	13,346,390	14,501,504	12,894,727	12,842,975	11,659,132	163,923,755
17,918,598	15,308,779	14,529,561	12,455,943	12,791,433	12,370,628	167,580,880
<i>88.5</i>	<i>87.2</i>	<i>99.8</i>	<i>103.5</i>	<i>100.4</i>	<i>94.2</i>	<i>97.8</i>
3,234,059	3,479,390	5,544,455	2,578,030	2,664,350	2,866,925	38,087,272
3,524,895	4,006,065	6,011,095	2,769,095	3,080,520	3,561,426	44,292,906
<i>91.7</i>	<i>86.9</i>	<i>92.2</i>	<i>93.1</i>	<i>86.5</i>	<i>80.5</i>	<i>86.0</i>
1,527,335	1,346,387	1,604,119	1,238,286	1,240,838	1,163,154	16,165,136
1,715,680	1,545,385	1,643,441	1,218,160	1,269,923	1,274,727	16,952,207
<i>89.0</i>	<i>87.1</i>	<i>97.6</i>	<i>101.7</i>	<i>97.7</i>	<i>91.2</i>	<i>95.4</i>
20,611,251	18,172,167	21,650,078	16,711,043	16,748,163	15,689,211	218,176,163
23,159,173	20,860,229	22,184,097	16,443,198	17,141,876	17,206,781	228,825,993
<i>89.0</i>	<i>87.1</i>	<i>97.6</i>	<i>101.6</i>	<i>97.7</i>	<i>91.2</i>	<i>95.3</i>
2,402,256	2,797,066	2,788,951	2,155,663	2,162,810	2,110,661	28,044,862
2,782,138	3,056,371	3,449,950	2,260,005	2,185,333	2,584,717	32,256,687
<i>86.3</i>	<i>91.5</i>	<i>80.8</i>	<i>95.4</i>	<i>99.0</i>	<i>81.7</i>	<i>86.9</i>
726,487	848,640	1,234,874	559,280	531,920	405,260	7,638,446
723,578	747,840	1,195,591	647,280	629,985	674,620	8,617,150
<i>100.4</i>	<i>113.5</i>	<i>103.3</i>	<i>86.4</i>	<i>84.4</i>	<i>60.1</i>	<i>88.6</i>
3,030,437	3,965,718	8,160,658	3,053,987	3,574,907	4,026,816	47,646,927
3,598,779	3,878,280	7,685,589	3,110,969	3,136,403	3,760,891	47,593,946
<i>84.2</i>	<i>102.3</i>	<i>106.2</i>	<i>98.2</i>	<i>114.0</i>	<i>107.1</i>	<i>100.1</i>
493,382	609,475	975,806	462,038	502,781	526,401	6,674,481
568,576	614,785	986,682	481,622	476,324	561,817	7,079,791
<i>86.8</i>	<i>99.1</i>	<i>98.9</i>	<i>95.9</i>	<i>105.6</i>	<i>93.7</i>	<i>94.3</i>
6,652,562	8,220,899	13,160,289	6,230,968	6,772,418	7,069,138	90,004,716
7,673,071	8,297,276	13,317,812	6,499,876	6,428,045	7,582,045	95,547,574
<i>86.7</i>	<i>99.1</i>	<i>98.8</i>	<i>95.9</i>	<i>105.4</i>	<i>93.2</i>	<i>94.2</i>
27,263,813	26,393,066	34,810,367	22,942,011	23,520,581	22,758,349	308,180,879
30,832,244	29,157,505	35,501,909	22,943,074	23,569,921	24,788,826	324,373,567
<i>88.4</i>	<i>90.5</i>	<i>98.1</i>	<i>100.0</i>	<i>99.8</i>	<i>91.8</i>	<i>95.0</i>

市町別売上高

(消費税込み)
(単位：千円)

区分	真岡市	益子町	茂木町	市貝町	芳賀町	その他	合計
青果部	144,500	16,021	3,649	13,446	16,035	24,525	218,176
水産物部	64,894	5,425	3,549	6,330	1,630	8,177	90,005
合計	209,394	21,446	7,198	19,776	17,665	32,702	308,181

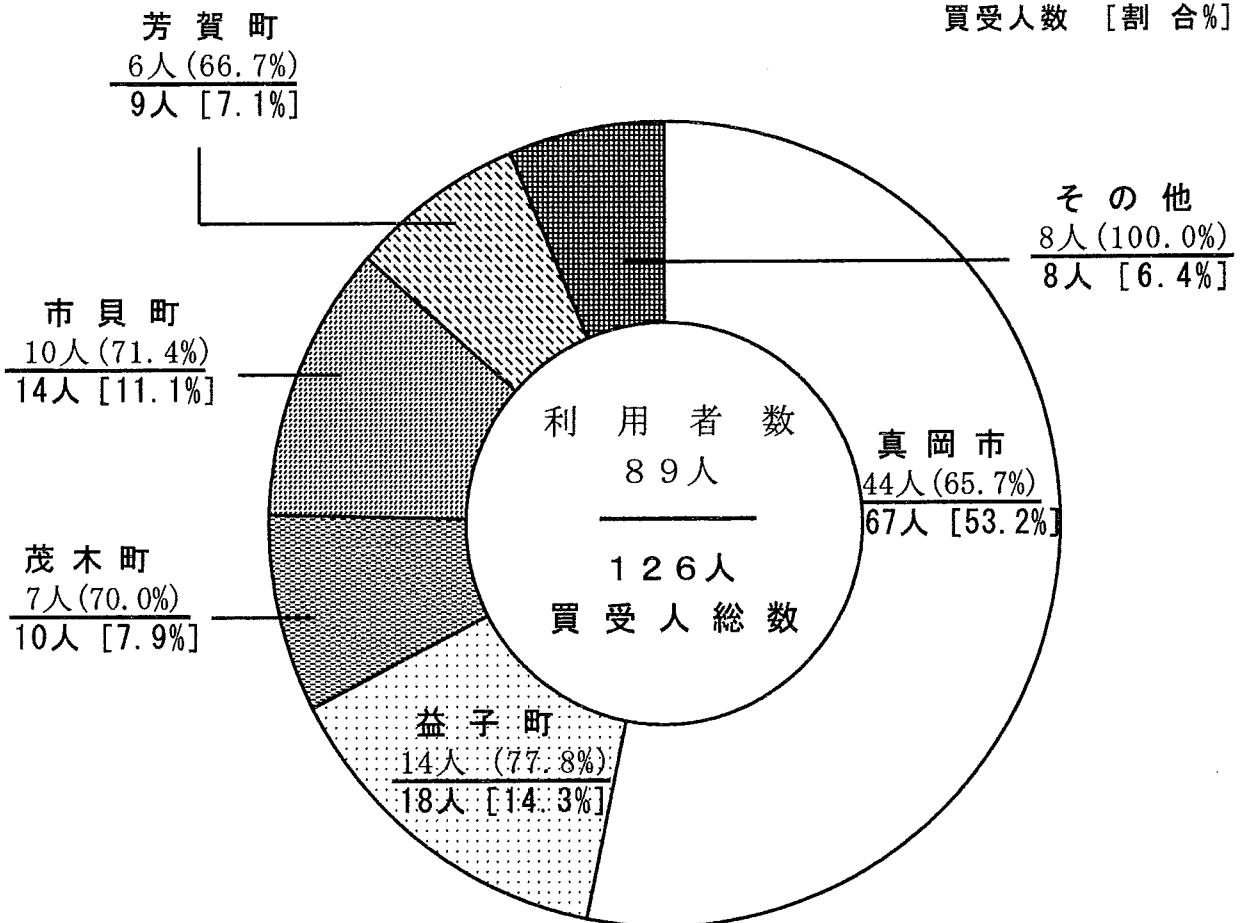


市町別買受人の状況

(単位：人)

区分		真岡市	益子町	茂木町	市貝町	芳賀町	その他	合計
青	承認者数	29	9	8	8	3	6	63
	利用者数	19	5	5	6	3	6	44
果	利用率(%)	65.5	55.6	62.5	75.0	100.0	100.0	69.8
水	承認者数	38	9	2	6	6	2	63
	利用者数	25	9	2	4	3	2	45
産	利用率(%)	65.8	100.0	100.0	66.7	50.0	100.0	71.4
合	承認者数	67	18	10	14	9	8	126
	利用者数	44	14	7	10	6	8	89
計	利用率(%)	65.7	77.8	70.0	71.4	66.7	100.0	70.6

利用者数 (利用率%)
買受人数 [割合%]



市町別出荷者数及び出荷高

(消費税込み)

(単位：人, kg, 千円, %)

市 町	出荷者数	前年比	出荷数量	前年比	出荷額	前年比
真岡市	143	88.7	183,878	85.7	27,868	79.8
益子町	17	63.0	4,759	50.9	597	58.3
茂木町	3	100.0	43,002	363.1	4,028	331.0
市貝町	20	74.1	24,130	79.2	5,253	82.7
芳賀町	20	100.0	5,619	68.7	1,023	67.8
合 計	203	83.9	261,388	95.3	38,769	85.2

出荷組合出荷状況

(消費税込み)

(単位：人, kg, 千円)

市 町	出荷者数	出荷数量	出荷額
真岡市	10	23,442	4,267
益子町	2	1,986	167
市貝町	4	15,879	4,062
芳賀町	2	663	230
上三川町	6	12,750	1,100
合 計	24	54,720	9,826

青 果 部

令和元年度市況概要

取扱高の内訳は、取扱数量では野菜が923トンで、果実が152トンでありました。

取扱金額は野菜が163,924千円であり、果実が38,087千円でありました。

(野菜)

品目別取扱数量は、玉葱が1位で187トン、2位がキャベツの104トン、3位が人参の85トンでありました。

取扱金額では、1位が玉葱の18,371千円、2位がきゅうりの16,985千円、3位が人参の11,452千円でありました。

そのうち地場物（1市4町）数量は246トンで全体の26.7%となっています。

取扱金額は33,208千円で全体の20.3%となっています。

(果実)

品目別取扱数量は、1位がバナナの41トン、2位がみかんの33トン、3位がメロンの12トンでありました。

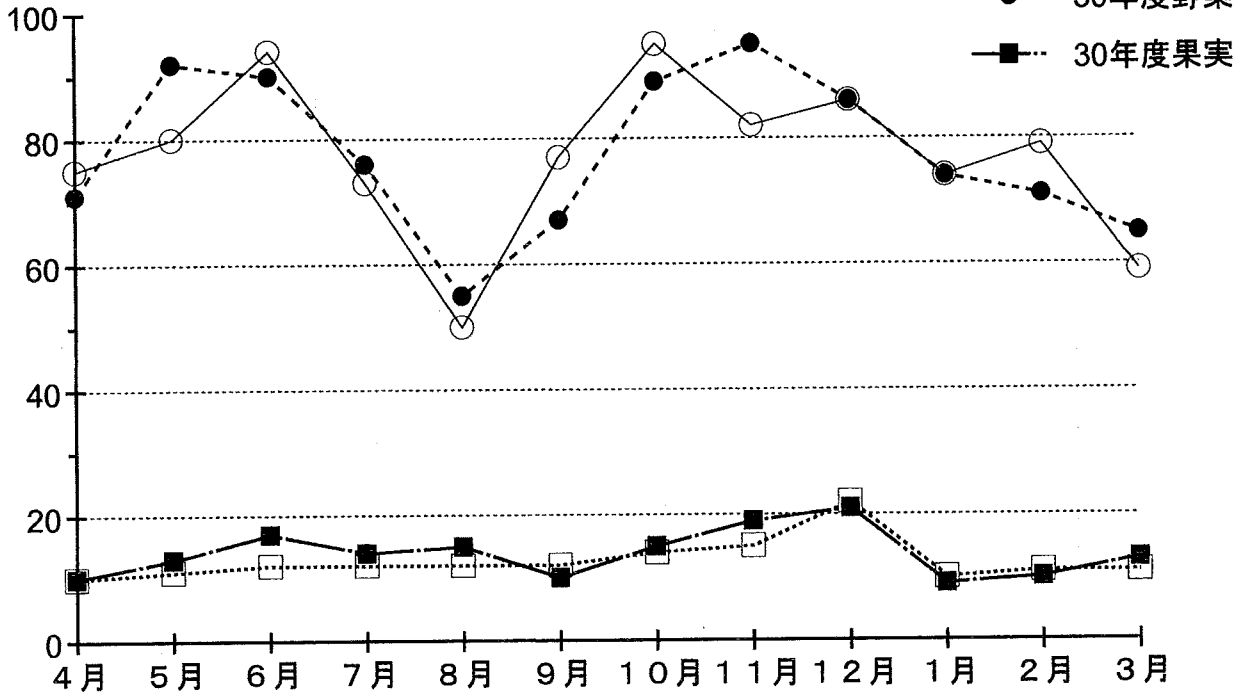
取扱金額では、やはり1位がみかんの9,595千円で、2位がバナナの5,719千円、3位がメロンの3,611千円でありました。

そのうち地場物（1市4町）の数量は15トンで全体の9.9%となっています。

取扱金額は2,687千円で全体の7.1%となっています。

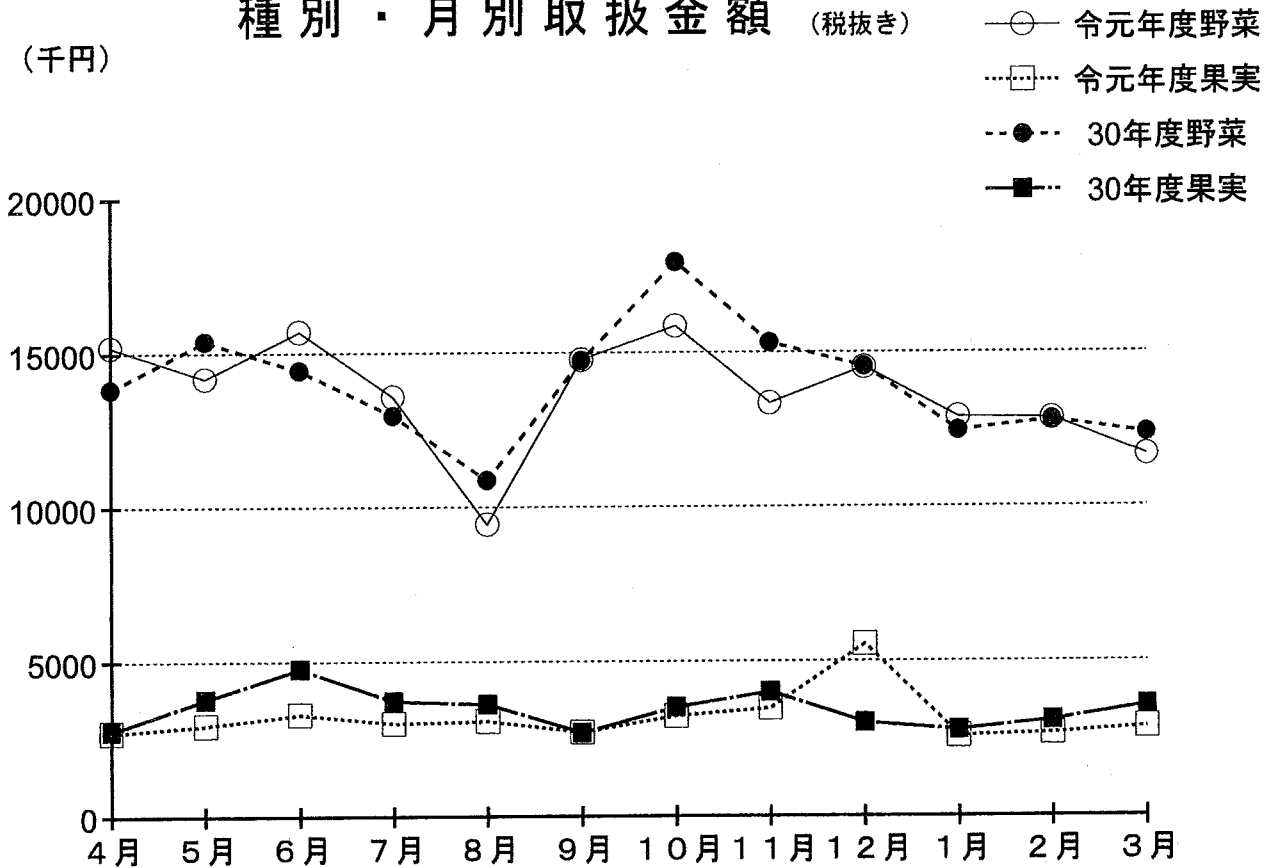
種別・月別取扱数量

(トン)



種別・月別取扱金額 (税抜き)

(千円)



主要品目別・種別取扱高順位表

1. 野菜

(1) 取扱数量

単位：kg、%

(2) 取扱金額（税抜き）

単位：千円、%

順位	品目	数量	総体比	前年比
1	たまねぎ	187,137	20.3	94.7
2	キャベツ	104,030	11.3	119.2
3	人参	85,322	9.2	93.6
4	白菜	80,769	8.8	105.1
5	大根	78,296	8.5	92.2
6	きゅうり	52,235	5.7	104.2
7	もやし	45,772	5.0	94.0
8	ねぎ	44,740	4.8	120.0
9	ばれいしょ	44,713	4.8	93.8
10	トマト	32,178	3.5	114.2
11	にら	21,082	2.3	101.7
12	なす	13,013	1.4	83.9
13	さつまいも	11,896	1.3	131.6
14	レタス	9,634	1.0	64.4
15	ごぼう	8,897	1.0	91.1
16	ピーマン	8,872	1.0	107.0
17	ほうれん草	7,356	0.8	90.5
18	里芋	6,747	0.7	90.1
19	かぼちゃ	6,248	0.7	93.7
20	きのこ類	5,540	0.6	112.9
21	菜類	5,512	0.6	127.3
22	生姜	4,986	0.5	94.4
23	かぶ	4,952	0.5	73.9
24	にんにく	4,785	0.5	165.1
25	とうもろこし	3,354	0.4	111.6
	その他	44,448	4.8	83.4
合計		922,514	100.0	99.1

順位	品目	金額	総体比	前年比
1	たまねぎ	18,371	11.2	83.9
2	きゅうり	16,985	10.4	107.5
3	人参	11,452	7.0	87.5
4	キャベツ	11,138	6.8	109.2
5	ねぎ	11,102	6.8	108.5
6	にら	10,687	6.5	102.6
7	トマト	8,433	5.1	116.0
8	白菜	7,050	4.3	110.4
9	ばれいしょ	6,667	4.1	79.3
10	大根	6,416	3.9	95.1
11	ピーマン	5,243	3.2	101.0
12	もやし	4,700	2.9	94.2
13	なす	3,588	2.2	115.6
14	レタス	3,401	2.1	103.3
15	さつまいも	3,005	1.8	152.8
16	菜類	3,001	1.8	136.2
17	ごぼう	2,815	1.7	90.9
18	ほうれん草	2,773	1.7	139.1
19	きのこ類	2,635	1.6	107.3
20	にんにく	1,859	1.1	127.4
21	生姜	1,818	1.1	91.7
22	かぼちゃ	950	0.6	87.6
23	里芋	933	0.6	77.4
24	生椎茸	868	0.5	135.4
25	豆類	653	0.4	73.1
	その他	17,381	10.6	80.5
合計		163,924	100.0	97.8

2. 果 実

(1) 取扱数量

単位：kg、%

(2) 取扱金額（税抜き）

単位：千円、%

順位	品 目	数 量	総体比	前年比
1	バナナ	41,059	27.0	127.3
2	みかん	32,865	21.6	87.1
3	メロン	11,875	7.8	97.2
4	スイカ	9,434	6.2	49.3
5	りんご	8,650	5.7	90.9
6	オレンジ	7,443	4.9	119.5
7	柑橘類	6,490	4.3	95.0
8	梨	4,815	3.2	76.4
9	レモン	3,845	2.5	96.7
10	甘 夏	2,740	1.8	77.4
11	柿	2,673	1.8	79.9
12	ぶどう	1,669	1.1	60.2
13	ハйнаップル	1,580	1.0	377.1
14	いよかん	1,470	1.0	73.0
15	グレープフルーツ	1,420	0.9	91.6
16	桃	1,119	0.7	79.1
17	梅	1,012	0.7	80.6
18	キウイ	947	0.6	124.0
19	はっさく	915	0.6	182.6
20	いちご	787	0.5	57.9
	その他	9,141	6.0	74.2
合 計		151,949	100.0	91.8

順位	品 目	金 額	総体比	前年比
1	みかん	9,595	25.2	84.7
2	バナナ	5,719	15.0	118.7
3	メロン	3,611	9.5	81.6
4	りんご	2,559	6.7	95.6
5	オレンジ	2,513	6.6	119.8
6	柑橘類	2,206	5.8	99.8
7	レモン	1,658	4.4	95.6
8	ぶどう	1,526	4.0	78.4
9	スイカ	1,250	3.3	37.0
10	柿	937	2.5	110.1
11	梨	715	1.9	57.9
12	いちご	691	1.8	49.9
13	桃	527	1.4	70.1
14	甘 夏	504	1.3	83.2
15	キウイ	498	1.3	158.1
16	グレープフルーツ	380	1.0	94.1
17	いよかん	289	0.8	73.7
18	ハйнаップル	259	0.7	345.3
19	梅	230	0.6	85.8
20	はっさく	182	0.5	158.3
	その他	2,238	5.9	68.2
合 計		38,087	100.0	86.0

主要品目別・種別・月別取扱数量順位表

(1) 野菜

順位	4 月			5 月			6 月		
	品 目	数 量	比率	品 目	数 量	比率	品 目	数 量	比率
1	たまねぎ	14,312	19.1	たまねぎ	19,138	23.9	たまねぎ	21,413	22.7
2	キャベツ	7,109	9.5	キャベツ	7,553	9.4	キャベツ	11,900	12.6
3	白 菜	6,166	8.2	大 根	6,817	8.5	ト マ ト	8,274	8.8
4	人 参	5,934	7.9	人 参	6,080	7.6	人 参	7,010	7.4
5	きゅうり	5,919	7.9	白 菜	5,863	7.3	ばれいしょ	6,095	6.5
6	大 根	5,423	7.2	きゅうり	5,343	6.7	白 菜	5,925	6.3
7	もやし	4,523	6.0	ト マ ト	4,696	5.9	きゅうり	5,406	5.7
8	ね ぎ	3,806	5.1	もやし	4,245	5.3	大 根	4,572	4.8
9	ばれいしょ	3,572	4.8	ばれいしょ	3,857	4.8	もやし	4,501	4.8
10	ト マ ト	2,851	3.8	ね ぎ	2,841	3.5	に ら	3,091	3.3
	そ の 他	15,240	20.4	そ の 他	13,766	17.2	そ の 他	16,082	17.1
	計	74,855	100.0	計	80,199	100.0	計	94,269	100.0

順位	10 月			11 月			12 月		
	品 目	数 量	比率	品 目	数 量	比率	品 目	数 量	比率
1	たまねぎ	17,694	18.7	たまねぎ	14,763	17.9	たまねぎ	16,676	19.4
2	キャベツ	14,077	14.9	人 参	11,196	13.6	白 菜	14,663	17.1
3	人 参	11,260	11.9	キャベツ	10,546	12.8	大 根	9,760	11.4
4	大 根	6,914	7.3	大 根	6,850	8.3	人 参	7,735	9.0
5	ね ぎ	6,342	6.7	白 菜	6,814	8.3	キャベツ	6,951	8.1
6	白 菜	6,265	6.6	もやし	4,598	5.6	ね ぎ	4,733	5.5
7	きゅうり	5,629	6.0	ばれいしょ	4,452	5.4	もやし	3,796	4.4
8	ばれいしょ	4,585	4.8	きゅうり	3,496	4.2	きゅうり	3,525	4.1
9	もやし	4,096	4.3	ね ぎ	3,087	3.7	ばれいしょ	2,992	3.5
10	ト マ ト	2,733	2.9	さつまいも	1,979	2.4	に ら	1,524	1.8
	そ の 他	14,994	15.9	そ の 他	14,623	17.7	そ の 他	13,417	15.6
	計	94,589	100.0	計	82,404	100.0	計	85,772	100.0

(単位：kg、%)

順位	7 月			8 月			9 月		
	品 目	数 量	比率	品 目	数 量	比率	品 目	数 量	比率
1	たまねぎ	13,751	18.9	たまねぎ	8,869	17.8	たまねぎ	16,177	20.9
2	キャベツ	8,843	12.2	白 菜	5,576	11.2	キャベツ	10,778	14.0
3	きゅうり	5,186	7.1	キャベツ	5,246	10.6	人 参	6,739	8.7
4	ばれいしょ	5,023	6.9	きゅうり	3,656	7.4	白 菜	6,649	8.6
5	人 参	4,851	6.7	ね ぎ	2,990	6.0	大 根	6,201	8.0
6	ト マ ト	4,349	6.0	大 根	2,838	5.7	きゅうり	5,392	7.0
7	大 根	3,882	5.3	も や し	2,445	4.9	ばれいしょ	3,865	5.0
8	も や し	3,653	5.0	な す	2,422	4.9	も や し	3,805	4.9
9	白 菜	3,622	5.0	に ら	1,985	4.0	ね ぎ	3,358	4.3
10	ね ぎ	3,401	4.7	人 参	1,777	3.6	に ら	1,403	1.8
	そ の 他	16,050	22.1	そ の 他	11,918	24.0	そ の 他	12,857	16.6
	計	72,611	100.0	計	49,722	100.0	計	77,224	100.0

順位	1 月			2 月			3 月		
	品 目	数 量	比率	品 目	数 量	比率	品 目	数 量	比率
1	たまねぎ	15,340	20.9	たまねぎ	17,598	22.4	たまねぎ	11,408	19.4
2	キャベツ	8,442	11.5	大 根	10,883	13.9	人 参	6,720	11.4
3	大 根	8,373	11.4	人 参	8,496	10.8	大 根	5,785	9.9
4	人 参	7,526	10.2	白 菜	7,705	9.8	キャベツ	5,678	9.7
5	白 菜	6,848	9.3	キャベツ	6,907	8.8	白 菜	4,672	8.0
6	も や し	4,096	5.6	も や し	3,645	4.6	ね ぎ	4,548	7.7
7	ばれいしょ	3,856	5.2	ばれいしょ	3,374	4.3	きゅうり	3,568	6.1
8	ね ぎ	3,702	5.0	ね ぎ	3,323	4.2	も や し	2,371	4.0
9	きゅうり	2,382	3.2	きゅうり	2,733	3.5	ト マ ト	1,659	2.8
10	ほうれん草	2,340	3.2	ほうれん草	1,829	2.3	に ら	1,531	2.6
	そ の 他	10,661	14.5	そ の 他	12,083	15.4	そ の 他	10,788	18.4
	計	73,566	100.0	計	78,576	100.0	計	58,728	100.0

(2) 果実

順位	4 月			5 月			6 月		
	品 目	数 量	比 率	品 目	数 量	比 率	品 目	数 量	比 率
1	バナナ	3,621	36.9	メロン	3,705	34.4	メロン	5,498	45.4
2	甘夏	1,370	14.0	バナナ	3,643	33.8	バナナ	2,564	21.2
3	柑橘類	851	8.7	スイカ	725	6.7	スイカ	822	6.8
4	りんご	761	7.8	オレンジ	540	5.0	オレンジ	725	6.0
5	オレンジ	654	6.7	柑橘類	408	3.8	梅	635	5.2
6	レモン	321	3.3	レモン	364	3.4	レモン	410	3.4
7	いちご	306	3.1	みかん	309	2.9	みかん	398	3.3
8	スイカ	266	2.7	いちご	203	1.9	キウイ	172	1.4
9	メロン	233	2.4	りんご	107	1.0	グレープフルーツ	133	1.1
10	グレープフルーツ	180	1.8	グレープフルーツ	101	0.9	ハйнаップル	108	0.9
	その他	1,239	12.6	その他	667	6.2	その他	636	5.3
	計	9,802	100.0	計	10,772	100.0	計	12,101	100.0

順位	10 月			11 月			12 月		
	品 目	数 量	比 率	品 目	数 量	比 率	品 目	数 量	比 率
1	みかん	4,640	32.3	みかん	7,400	48.6	みかん	12,868	59.5
2	バナナ	3,711	25.8	バナナ	3,561	23.4	バナナ	3,350	15.5
3	りんご	1,174	8.2	柿	1,113	7.3	りんご	2,483	11.5
4	梨	1,056	7.4	りんご	828	5.4	柿	692	3.2
5	オレンジ	626	4.4	オレンジ	507	3.3	オレンジ	594	2.7
6	柿	396	2.8	レモン	305	2.0	レモン	380	1.8
7	栗	339	2.4	柚子	241	1.6	柑橘類	352	1.6
8	レモン	327	2.3	メロン	117	0.8	ハйнаップル	165	0.8
9	ぶどう	247	1.7	いちご	115	0.8	キウイ	152	0.7
10	メロン	243	1.7	梨	70	0.5	柚子	141	0.7
	その他	1,603	11.2	その他	977	6.4	その他	446	2.1
	計	14,362	100.0	計	15,234	100.0	計	21,623	100.0

(単位：kg、%)

順位	7 月			8 月			9 月		
	品 目	数 量	比率	品 目	数 量	比率	品 目	数 量	比率
1	スイカ	4,095	33.0	スイカ	2,884	23.7	バナナ	3,530	35.4
2	バナナ	3,229	26.0	バナナ	2,547	20.9	梨	2,150	20.0
3	みかん	699	5.6	梨	1,517	12.5	みかん	1,416	11.2
4	オレンジ	642	5.2	ハйнаップル	867	7.1	りんご	1,203	5.9
5	梅	367	3.0	桃	786	6.5	オレンジ	701	5.1
6	レモン	287	2.3	メロン	712	5.8	スイカ	451	5.0
7	桃	262	2.1	オレンジ	648	5.3	メロン	392	4.6
8	すもも	202	1.6	ぶどう	556	4.6	ぶどう	337	3.8
9	キウイ	192	1.5	みかん	524	4.3	栗	334	2.0
10	りんご	180	1.5	レモン	355	2.9	レモン	270	1.5
	その他	2,244	18.1	その他	779	6.4	その他	742	6.4
	計	12,399	100.0	計	12,175	100.0	計	11,526	100.0

順位	1 月			2 月			3 月		
	品 目	数 量	比率	品 目	数 量	比率	品 目	数 量	比率
1	みかん	3,407	35.3	バナナ	4,410	38.5	バナナ	3,823	35.3
2	バナナ	3,071	31.8	柑橘類	2,534	22.1	柑橘類	1,643	15.2
3	りんご	799	8.3	いよかん	885	7.7	甘 夏	1,220	11.3
4	柑橘類	682	7.1	みかん	878	7.7	オレンジ	782	7.2
5	オレンジ	400	4.1	オレンジ	625	5.4	いよかん	425	3.9
6	はっさく	215	2.2	りんご	557	4.9	はっさく	390	3.6
7	レモン	206	2.1	レモン	301	2.6	レモン	319	2.9
8	柿	164	1.7	はっさく	257	2.2	りんご	290	2.7
9	いよかん	160	1.7	柿	189	1.6	みかん	185	1.7
10	グレープフルーツ	134	1.4	ぶどう	96	0.8	スイカ	170	1.6
	その他	426	4.4	その他	737	6.4	その他	1,576	14.6
	計	9,664	100.0	計	11,469	100.0	計	10,823	100.0

主要品目別・種別・産地別取扱高表

(消費税抜き)

(1) 野菜

品目	産地	数量 (kg)	金額 (円)	単価 (円)
大根	栃木県	28,625	1,962,855	69
	千葉県	22,141	1,884,311	85
	北海道	7,425	687,985	93
	青森県	6,224	748,405	120
その他	13,881	1,132,480	82	
計		78,296	6,416,036	82
かぶ	栃木県	4,340	423,095	97
	その他	612	177,550	290
計		4,952	600,645	121
人参	栃木県	19,112	2,017,757	106
	北海道	10,792	1,493,732	138
	千葉県	11,716	1,824,895	156
	徳島県	6,908	1,231,120	178
中国	15,300	1,669,300	109	
その他	21,494	3,215,361	150	
計		85,322	11,452,165	134

品目	産地	数量 (kg)	金額 (円)	単価 (円)
しぼり	栃木県	3,822	1,854,440	485
	中国	4,880	863,200	177
その他	195	96,940	497	
計		8,897	2,814,580	316
白菜	栃木県	32,608	1,956,560	60
	長野県	24,912	3,153,530	127
茨城県	22,750	1,887,840	83	
その他	499	52,500	105	
計		80,769	7,050,430	87
キャベツ	栃木県	58,023	4,614,060	80
	愛知県	29,266	4,193,060	143
	群馬県	11,925	1,687,850	142
茨城県	4,043	516,500	128	
その他	773	126,450	164	
計		104,030	11,137,920	107
春菊	栃木県	352	131,265	373

品目	産地	数量 (kg)	金額 (円)	単価 (円)
菜類	栃木県	555	80,150	144
	静岡県	3,401	1,762,725	518
その他	1,556	1,157,995	744	
計		5,512	3,000,870	544
小松菜	栃木県	578	207,890	360
	その他	1,024	525,730	513
計		1,602	733,620	458
ほうれん草	栃木県	6,771	2,378,230	351
	その他	585	394,395	674
計		7,356	2,772,625	377
ねぎ	栃木県	26,095	5,759,425	221
	埼玉県	1,467	458,980	313
	福岡県	649	1,009,090	1,555
中国	15,215	3,341,900	220	
その他	16,529	3,874,870	234	
計		44,740	11,102,365	248
にら	栃木県	21,082	10,687,330	507

品目	産地	数量 (kg)	金額 (円)
		単価 (円)	
ブロッコリー	栃木県	1,839	263,335
		143	
	その他	294	130,420
		444	
	計	2,133	393,755
		185	
レタス	栃木県	1,847	355,835
		193	
	茨城県	3,310	1,273,160
		385	
	長野県	3,257	1,196,400
	367		
	その他	1,220	575,600
	472		
	計	9,634	3,400,995
		353	
かぼちゃ	栃木県	3,856	545,350
		141	
	ニュージ-ランド	681	121,160
		178	
	メキシコ	663	125,970
	190		
	その他	1,048	157,770
	151		
	計	6,248	950,250
		152	
なす	栃木県	11,750	2,965,823
		252	
	高知県	1,074	609,230
		567	
	その他	189	12,895
	68		
	計	13,013	3,587,948
		276	

品目	産地	数量 (kg)	金額 (円)
		単価 (円)	
きゅうり	栃木県	37,537	10,952,500
		292	
	埼玉県	3,041	897,450
		295	
	宮崎県	2,894	1,890,090
	653		
	群馬県	2,255	1,099,250
	487		
	その他	6,508	3,244,610
	499		
	計	52,235	16,984,650
		325	
トマト	栃木県	29,075	6,626,305
		228	
	福島県	677	410,100
		606	
	青森県	621	486,430
	783		
	愛知県	578	455,945
	789		
	その他	1,227	454,090
	370		
	計	32,178	8,432,870
		262	
ピーマン	栃木県	458	91,175
		199	
	茨城県	4,851	2,263,630
		467	
	韓国	2,313	1,891,360
	818		
	その他	1,250	996,355
	797		
	計	8,872	5,242,520
		591	

品目	産地	数量 (kg)	金額 (円)
		単価 (円)	
とうもろこし	栃木県	2,373	333,880
		141	
	その他	981	160,600
	164		
	計	3,354	494,480
		147	
豆類	栃木県	1,465	576,770
		394	
	その他	93	76,065
	818		
	計	1,558	652,835
		419	
らっかせい	栃木県	202	146,865
		727	
	その他	400	194,000
		485	
	計	602	340,865
		566	
さつまいも	栃木県	3,110	265,620
		85	
	茨城県	6,906	2,181,520
		316	
	千葉県	1,880	557,760
	297		
	計	11,896	3,004,900
		253	
里芋	栃木県	5,624	532,605
		95	
	中国	870	283,600
		326	
	その他	253	116,870
	462		
	計	6,747	933,075
		138	

品目	産地	数量 (kg)	金額 (円)
		単価 (円)	
ばれいしよ	栃木県	4,137	292,760
		71	
	北海道	24,856	3,781,603
		152	
	茨城県	7,469	1,070,410
		143	
	鹿児島	4,678	869,860
		186	
長崎県	3,523	642,000	
	182		
その他	4,728	879,960	
	186		
計	44,713	6,666,733	
たまねぎ	栃木県	34,230	2,141,991
		63	
	北海道	60,804	5,744,473
		94	
	佐賀県	4,718	526,250
		112	
	中国	86,690	9,827,400
		113	
その他	695	131,000	
	188		
計	187,137	18,371,114	
山芋	栃木県	214	50,360
		235	
	青森県	777	256,200
		330	
	その他	172	109,090
		634	
	計	1,163	415,650
		357	

品目	産地	数量 (kg)	金額 (円)
		単価 (円)	
にんにく	栃木県	169	66,830
		395	
	中国	4,561	1,671,800
		367	
	その他	55	120,400
計	2,189	1,859,030	
生姜	栃木県	481	183,680
		382	
	中国	4,445	1,570,320
		353	
	その他	60	63,800
計	1,063	1,817,800	
もやし	栃木県	45,772	4,699,890
		103	
生椎茸	栃木県	560	868,130
		1,550	
きのこ	長野県	3,341	1,154,400
		346	
	新潟県	2,197	1,467,160
		668	
	その他	2	13,500
計	6,750	2,635,060	

(2) 果実

品目	産地	数量 (kg)	金額 (円)
		単価 (円)	
みかん	和歌山県	6,993	2,016,640
		288	
	愛知県	6,475	1,437,700
		222	
	佐賀県	5,456	1,540,960
		282	
	長崎県	3,397	1,039,440
		306	
大分県	2,671	1,569,400	
	588		
その他	7,873	1,990,800	
計	32,865	9,594,940	
柑橘類	大分県	1,780	466,000
		262	
	愛媛県	1,748	469,430
		269	
その他	2,962	1,270,650	
計	429	2,206,080	
オレンジ	米国	6,490	1,523,515
		340	
	その他	4,238	989,870
		309	
	計	7,443	2,513,385
甘夏	熊本県	1,170	236,000
		202	
	その他	1,570	268,400
		171	
	計	2,740	504,400

品目	産地	数量 (kg)	金額 (円)	単価 (円)
いよかん	愛媛県	1,470		
		289,000		
はっさく	和歌山県	915		
		181,980		
グレープフルーツ	米国	709		
		223,730		
	316			
	711			
その他	155,920			
	219			
計	1,420			
	379,650			
レモン	米国	2,191		
		941,720		
	430			
	1,654			
その他	716,320			
	433			
計	3,845			
	1,658,040			
りんご	青森県	5,048		
		1,552,370		
	308			
	2,470			
福島県	611,035			
	247			
その他	1,132			
	395,100			
計	349			
	8,650			
梨	栃木県	2,438		
		458,187		
	188			
	2,355			
茨城県	247,195			
	105			
その他	22			
	9,620			
計	437			
	4,815			
栗	栃木県	678		
		142,040		
柚子	栃木県	209		
		458		
		74,745		
		163		

品目	産地	数量 (kg)	金額 (円)	単価 (円)
柿	栃木県	601		
		74,915		
	125			
	2,072			
その他	862,370			
	416			
計	2,673			
	937,285			
桃	山梨県	734		
		423,760		
	577			
	385			
その他	102,900			
	267			
計	1,119			
	526,660			
すもも	山梨県	132		
		60,920		
	462			
	148			
その他	55,570			
	375			
計	280			
	116,490			
ぶどう	栃木県	415		
		252,670		
	609			
	620			
山梨県	709,650			
	1,145			
その他	634			
	563,200			
計	888			
	1,669			
メロン	栃木県	7,721		
		1,688,770		
	219			
	2,244			
茨城県	892,900			
	398			
静岡県	368			
	486,000			
その他	1,321			
	1,542			
計	352			
	11,875			
		3,611,070		
		304		

品目	産地	数量 (kg)	金額 (円)	単価 (円)
スイカ	栃木県	4,194		
		252,580		
	60			
	2,800			
茨城県	503,600			
	180			
その他	2,440			
	493,400			
計	202			
	9,434			
バナナ	比国	37,697		
		5,270,940		
	140			
	3,362			
その他	447,210			
	133			
計	41,059			
	5,718,150			
パイナップル	比国	1,580		
		259,250		
さくらんぼ	山梨県	90		
		35,500		
	394			
	49			
その他	96,930			
	1,978			
計	139			
	132,430			
いちご	栃木県	787		
		691,450		
キウイ	ニュージーランド	879		
		630		
	381,888			
	606			
その他	317			
	115,800			
計	365			
	947			
梅	栃木県	734		
		119,720		
	163			
	278			
その他	110,240			
	397			
計	1,012			
	229,960			
		227		

市町別地場農産物取扱高順位表

(1) 取扱数量

区 分		1位	2位	3位	4位	5位	6位	7位	8位
真岡市	品目	キャベツ	ねぎ	たまねぎ	トマト	白菜	人参	にら	きゅうり
	数量	26,492	22,061	21,872	18,228	17,341	12,272	9,872	7,794
益子町	品目	里芋	白菜	たまねぎ	なす	ばれいしょ	かぼちゃ	ほうれん草	ねぎ
	数量	1,260	811	780	473	283	192	155	124
茂木町	品目	キャベツ	トマト						
	数量	42,550	444						
市貝町	品目	きゅうり	なす	トマト	白菜	梨	さつまいも	キャベツ	ほうれん草
	数量	9,771	4,942	2,159	1,606	1,206	796	740	566
芳賀町	品目	大根	たまねぎ	梨	トマト	梅	里芋	さつまいも	生姜
	数量	690	410	362	342	278	254	220	192
地場物計 (1市4町)	品目	キャベツ	たまねぎ	ねぎ	トマト	白菜	きゅうり	人参	にら
	数量	69,994	23,062	22,522	21,173	19,770	17,596	12,566	9,896
構 成 比		26.8	8.8	8.6	8.1	7.6	6.7	4.8	3.8
地場物の割合		67.3	12.3	50.3	65.8	24.5	33.7	14.7	46.9

(2) 取扱金額 (消費税抜き)

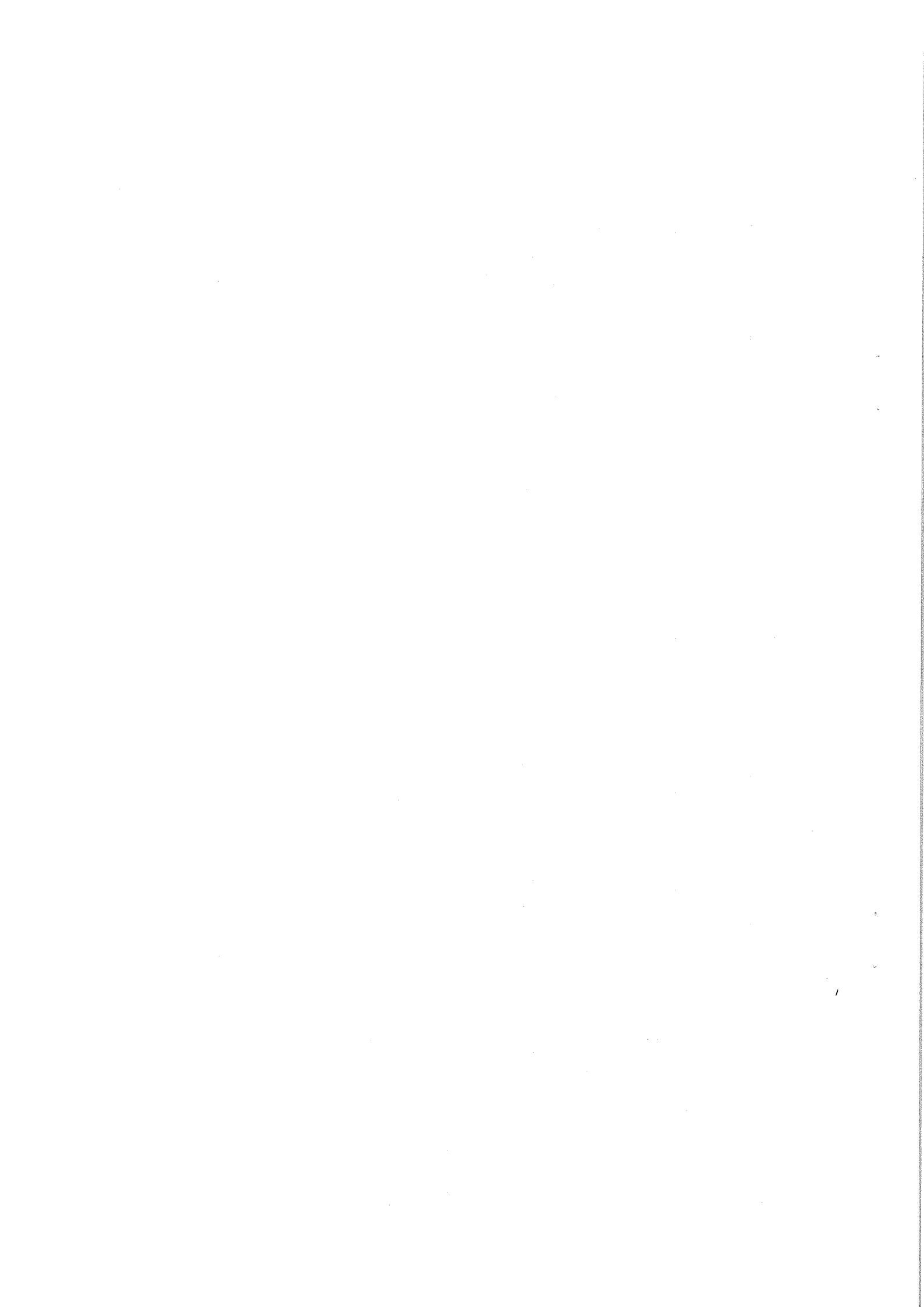
区 分		1位	2位	3位	4位	5位	6位	7位	8位
真岡市	品目	にら	トマト	ねぎ	キャベツ	メロン	きゅうり	人参	たまねぎ
	金額	4,256	3,988	3,920	1,719	1,682	1,343	1,334	1,172
益子町	品目	里芋	たまねぎ	ほうれん草	なす	たけのこ	ばれいしょ	豆類	レタス
	金額	89	53	45	42	26	20	19	15
茂木町	品目	キャベツ	トマト						
	金額	3,590	138						
市貝町	品目	なす	きゅうり	トマト	梨	ほうれん草	白菜	さつまいも	落花生
	金額	1,885	1,851	271	181	113	84	68	58
芳賀町	品目	生姜	春菊	梨	ほうれん草	豆類	ぶどう	トマト	落花生
	金額	94	55	48	42	34	31	29	28
地場物計 (1市4町)	品目	キャベツ	トマト	にら	ねぎ	きゅうり	なす	メロン	人参
	金額	5,319	4,426	4,265	3,947	3,204	2,326	1,684	1,336
構 成 比		14.8	12.3	11.9	11.0	8.9	6.5	4.7	3.7
地場物の割合		47.8	52.5	39.9	35.6	18.9	64.8	46.6	11.7

(単位 : kg、%)

9位	10位	11位	12位	13位	14位	15位	その他	合計
メロン	大根	里芋	なす	かぼちゃ	ほうれん草	スイカ		
7,666	4,836	3,460	3,333	2,714	2,714	2,438	20,785	183,878
たけのこ	レタス	きゅうり	菜類	豆類	メロン	大根		
105	103	94	84	75	34	30	156	4,759
							8	43,002
ばれいしょ	かぼちゃ	人参	大根	里芋	ねぎ	豆類		
390	377	290	274	245	188	187	393	24,130
キャベツ	ほうれん草	ねぎ	たけのこ	春菊	豆類	かぼちゃ		
187	149	149	140	126	98	93	1,929	5,619
なす	メロン	大根	里芋	かぼちゃ	ほうれん草	ばれいしょ		
8,748	7,700	5,830	5,219	3,376	3,335	3,106	27,495	261,388
3.3	2.9	2.2	2.0	1.3	1.3	1.2	10.5	100.0
67.2	64.8	7.5	77.4	54.0	45.3	7.0	2.6	24.3

(単位 : 千円、%)

9位	10位	11位	12位	13位	14位	15位	その他	合計
白菜	ほうれん草	かぼちゃ	なす	里芋	とうもろこし	豆類		
820	481	432	399	348	285	273	3,350	25,802
菜類	かぼちゃ	きゅうり	にら	ねぎ	小松菜	落花生		
11	11	10	9	7	4	3	189	553
							1	3,729
豆類	里芋	かぼちゃ	レタス	いちご	ばれいしょ	大根		
51	27	20	19	18	15	13	190	4,864
大根	にんにく	里芋	梅	たまねぎ	小松菜	ねぎ		
25	23	20	19	17	17	12	453	947
たまねぎ	白菜	ほうれん草	里芋	かぼちゃ	豆類	とうもろこし		
1,244	906	681	484	467	377	285	4,944	35,895
3.5	2.5	1.9	1.3	1.3	1.1	0.8	13.8	100.0
6.8	12.9	24.6	51.9	49.2	57.7	57.7	2.5	17.8



水産物部

令和元年度市況概要

取扱高の内訳は、取扱数量では鮮魚が30トンで、冷凍魚が6トン、塩干・加工品は13トンでありました。取扱金額は鮮魚が28,045千円で、冷凍魚が7,638千円で、塩干加工品は47,647千円でありました。

(鮮魚)

品目別取扱数量は1位がまぐろの6.5トン、2位がかつおの4.8トン、3位がさんまの2.2トンでありました。

取扱金額では、1位がまぐろの10,876千円で、2位がかつおの2,470千円、3位がかんぱちの1,446千円でありました。

(冷凍魚)

品目別取扱数量は、1位がさけの3.5トンで、2位がえびの0.8トン、3位がさばの0.6トンでありました。

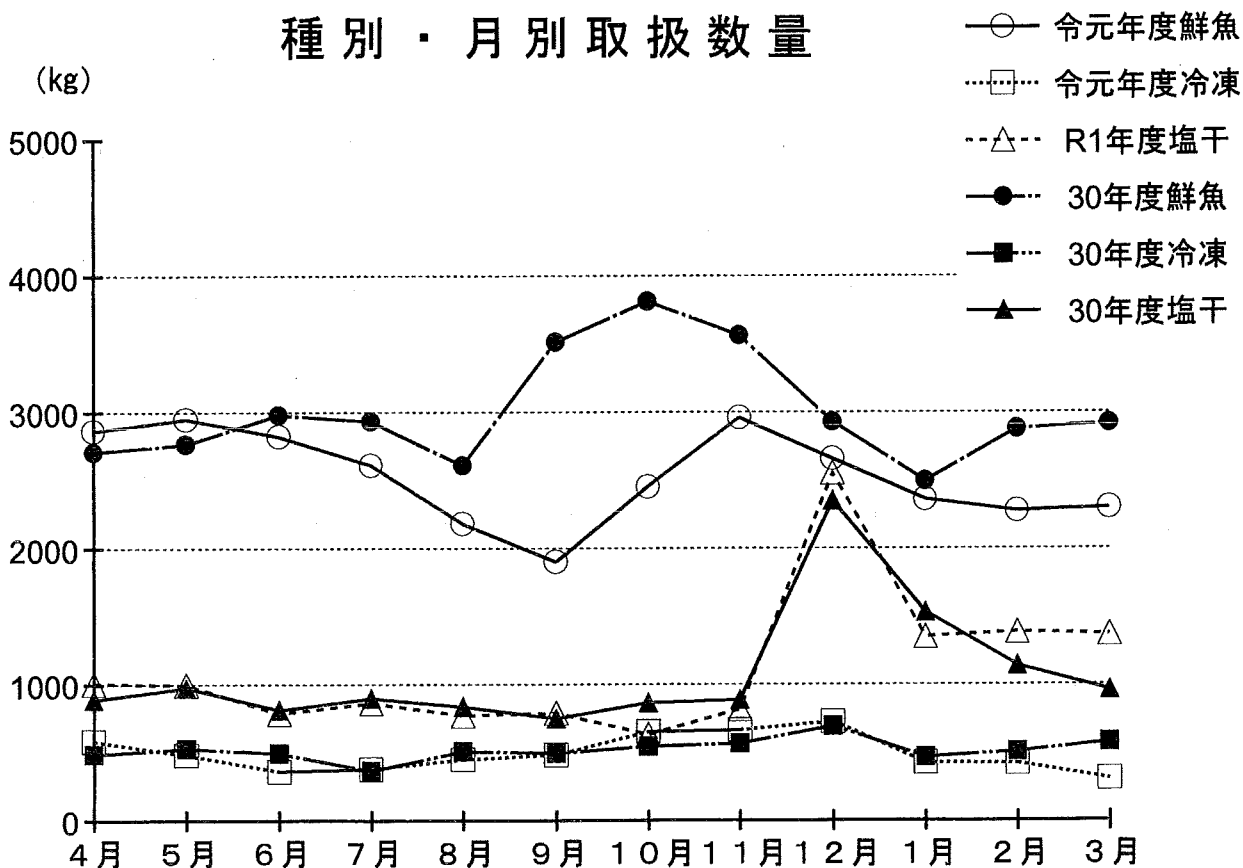
取扱金額では、1位がさけの4,685千円で、2位がえびの824千円、3位がいかの604千円でありました。

(塩干及び加工品)

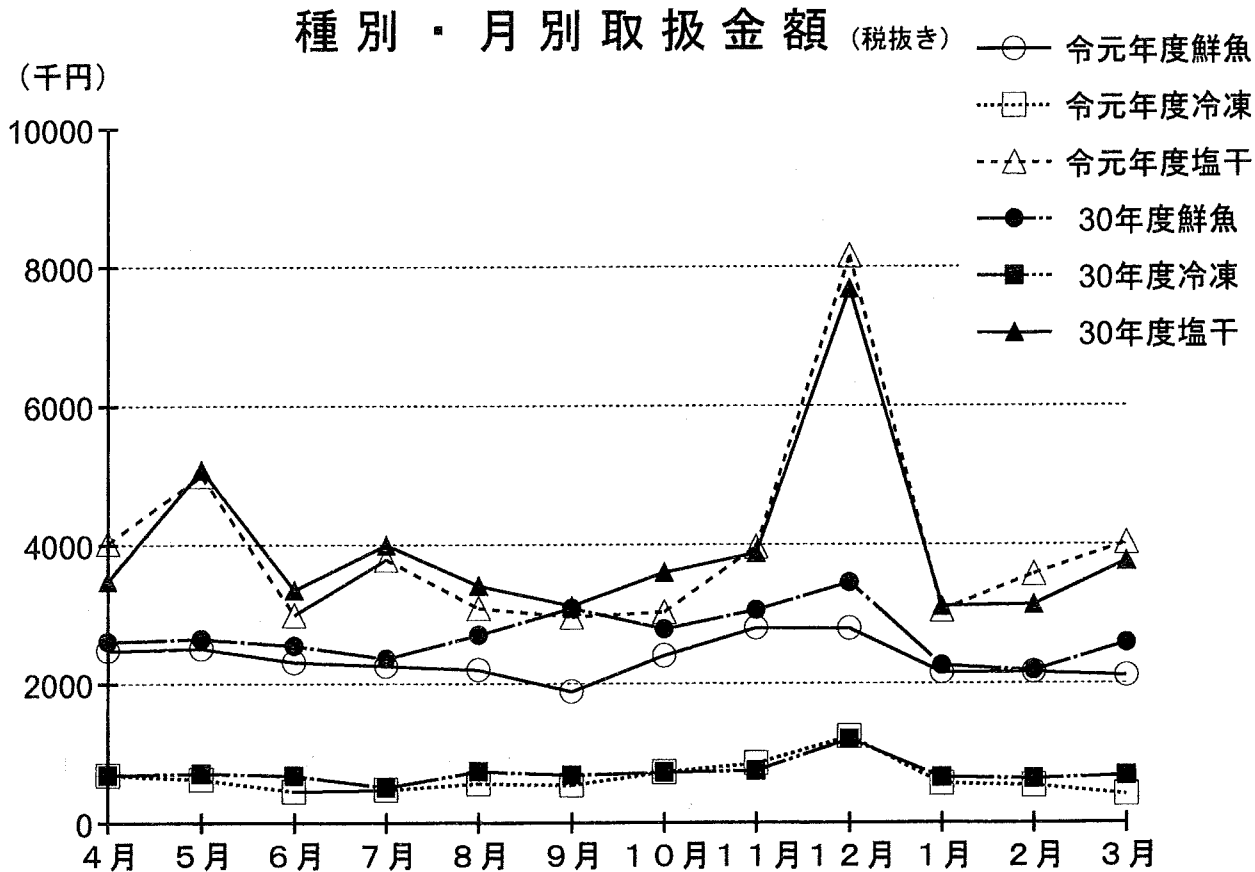
品目別取扱数量は、1位がさけの1.8トンで、2位が丸干しいわしの0.9トン、3位が酢だこの0.8トンでありました。

取扱金額では、1位が酢だこの1,941千円で、2位がさけの1,324千円、3位がいかの612千円でありました。

種別・月別取扱数量



種別・月別取扱金額 (税抜き)



主要品目別・種別取扱高順位表

1. 鮮 魚

(1) 取扱数量

単位：kg、%

(2) 取扱金額（税抜き）

単位：千円、%

順位	品 目	数 量	総体比	前年比
1	ま ぐ ろ	6,462	21.3	74.0
2	か つ お	4,842	16.0	81.7
3	さ ん ま	2,243	7.4	48.2
4	い か	1,467	4.8	74.4
5	さ ば	1,054	3.5	131.3
6	む き さ め	1,050	3.5	88.4
7	も ろ	1,023	3.4	84.7
8	し じ み	850	2.8	85.8
9	か き 貝	802	2.6	95.2
10	か ん ぱ ち	726	2.4	107.4
11	ぶ り	598	2.0	155.3
12	い わ し	576	1.9	82.1
13	た い	452	1.5	101.6
14	は ま ぐ り	363	1.2	102.5
15	た こ	307	1.0	149.8
16	あ じ	219	0.7	54.1
17	ほ た て	212	0.7	29.2
18	ね ぎ と ろ	185	0.6	83.0
19	さ け	143	0.5	92.3
20	ほ た る い か	130	0.4	97.7
	そ の 他	6,633	21.9	123.2
合 計		30,337	100.0	84.0

順位	品 目	金 額	総体比	前年比
1	ま ぐ ろ	10,876	38.8	78.1
2	か つ お	2,470	8.8	73.9
3	か ん ぱ ち	1,446	5.2	141.3
4	い か	1,376	4.9	87.0
5	さ ん ま	1,282	4.6	58.2
6	た こ	647	2.3	104.4
7	し じ み	581	2.1	91.6
8	む き さ め	533	1.9	84.3
9	た い	532	1.9	96.6
10	さ け	375	1.3	101.4
11	か き 貝	365	1.3	102.8
12	も ろ	341	1.2	79.7
13	は ま ぐ り	273	1.0	124.7
14	さ ば	260	0.9	130.0
15	ね ぎ と ろ	252	0.9	78.0
16	ぶ り	189	0.7	127.7
17	ほ た て	144	0.5	38.7
18	い わ し	127	0.5	83.6
19	ほ た る い か	89	0.3	120.3
20	ひ ら め	84	0.3	323.1
	そ の 他	5,803	20.7	114.1
合 計		28,045	100.0	86.9

2. 冷凍魚

(1) 取扱数量

単位：kg、%

順位	品目	数量	総体比	前年比
1	さけ	3,532	59.6	90.3
2	えび	770	13.0	179.5
3	さば	579	9.8	78.8
4	いか	533	9.0	101.5
5	あゆ	106	1.8	107.1
6	まぐろ	105	1.8	54.1
7	かに	78	1.3	105.4
8	ほっけ	34	0.6	-
9	ほたて	20	0.3	222.2
10	ししゃも	10	0.2	-
	その他	155	2.6	63.5
合計		5,922	100.0	95.2

(2) 取扱金額（税抜き）

単位：千円、%

順位	品目	金額	総体比	前年比
1	さけ	4,685	61.3	88.4
2	えび	824	10.8	112.6
3	いか	604	7.9	99.3
4	さば	546	7.1	80.9
5	かに	326	4.3	94.5
6	まぐろ	204	2.7	40.3
7	あゆ	154	2.0	113.2
8	ほたて	37	0.5	205.6
9	ほっけ	30	0.4	-
10	ししゃも	13	0.2	-
	その他	215	2.8	72.6
合計		7,638	100.0	88.6

3. 塩干・加工品

(1) 取扱数量

単位：kg、%

順位	品目	数量	総体比	前年比
1	さけ	1,819	13.7	111.6
2	丸干いわし	915	6.9	116.4
3	酢だこ	777	5.8	99.1
4	さば	594	4.5	86.8
5	あじ	493	3.7	82.2
6	塩いか	356	2.7	130.4
7	塩ほっけ	195	1.5	84.1
8	さんま	149	1.1	112.0
9	しらすぼし	121	0.9	310.3
10	にぼし	94	0.7	50.8
	その他	7,810	58.6	105.7
合計		13,323	100.0	103.3

(2) 取扱金額（税抜き）

単位：千円、%

順位	品目	金額	総体比	前年比
1	酢だこ	1,941	4.1	106.6
2	さけ	1,324	2.8	94.8
3	塩いか	612	1.3	126.2
4	さば	454	1.0	87.8
5	あじ	325	0.7	83.1
6	丸干いわし	280	0.6	126.7
7	塩ほっけ	264	0.6	96.7
8	にぼし	256	0.5	56.8
9	しらすぼし	201	0.4	231.0
10	さんま	128	0.3	98.5
	その他	41,862	87.9	100.6
合計		47,647	100.0	100.1

主要品目別・種別・月別取扱数量順位表

(1) 鮮魚

順位	4 月			5 月			6 月		
	品 目	数 量	比率	品 目	数 量	比率	品 目	数 量	比率
1	ま ぐ ろ	535	18.7	か つ お	878	29.8	か つ お	829	29.4
2	か つ お	430	15.0	ま ぐ ろ	538	18.2	ま ぐ ろ	516	18.3
3	も ろ	155	5.4	さ ん ま	111	3.8	い わ し	113	4.0
4	さ ん ま	146	5.1	さ ば	108	3.7	さ ん ま	110	3.9
5	ぶ り	125	4.4	む き さ め	93	3.2	む き さ め	82	2.9
6	む き さ め	109	3.8	も ろ	92	3.1	い か	77	2.7
7	し じ み	99	3.5	し じ み	87	2.9	も ろ	67	2.4
8	さ ば	86	3.0	い か	72	2.4	し じ み	65	2.3
9	い か	57	2.0	あ じ	64	2.2	さ ば	58	2.1
10	か れ い	55	1.9	か ん ぱ ち	57	1.9	た い	53	1.9
	そ の 他	1,066	37.2	そ の 他	850	28.8	そ の 他	853	30.2
	計	2,863	100.0	計	2,950	100.0	計	2,823	100.0

順位	10 月			11 月			12 月		
	品 目	数 量	比率	品 目	数 量	比率	品 目	数 量	比率
1	さ ん ま	620	25.3	ま ぐ ろ	701	23.7	ま ぐ ろ	548	20.6
2	ま ぐ ろ	534	21.8	さ ん ま	584	19.7	さ ば	290	10.9
3	か つ お	400	16.3	か つ お	205	6.9	か き 貝	269	10.1
4	し じ み	70	2.9	い か	122	4.1	し じ み	141	5.3
5	か ん ぱ ち	57	2.3	し じ み	119	4.0	い か	137	5.2
6	か き 貝	48	2.0	む き さ め	100	3.4	か ん ぱ ち	102	3.8
7	い か	46	1.9	か ん ぱ ち	77	2.6	さ ん ま	92	3.5
8	い わ し	44	1.8	か き 貝	75	2.5	た こ	89	3.3
9	も ろ	39	1.6	さ ば	69	2.3	む き さ め	85	3.2
10	ほ っ け	37	1.5	ぶ り	67	2.3	ぶ り	69	2.6
	そ の 他	558	22.7	そ の 他	841	28.4	そ の 他	836	31.5
	計	2,453	100.0	計	2,960	100.0	計	2,658	100.0

(単位：kg、%)

順位	7 月			8 月			9 月		
	品 目	数 量	比率	品 目	数 量	比率	品 目	数 量	比率
1	か つ お	672	25.7	か つ お	679	31.1	か つ お	631	33.2
2	ま ぐ ろ	574	22.0	ま ぐ ろ	655	30.0	ま ぐ ろ	347	18.3
3	さ ん ま	274	10.5	い か	182	8.3	さ ん ま	176	9.3
4	い か	164	6.3	い わ し	60	2.7	し じ み	74	3.9
5	さ ば	75	2.9	か ん ぱ ち	59	2.7	い か	61	3.2
6	む き さ め	59	2.3	も ろ	39	1.8	か ん ぱ ち	49	2.6
7	し じ み	58	2.2	さ ん ま	36	1.6	た い	41	2.2
8	か ん ぱ ち	51	2.0	た い	33	1.5	も ろ	26	1.4
9	ほ た て	44	1.7	し じ み	27	1.2	た こ	19	1.0
10	も ろ	42	1.6	ぶ り	24	1.1	い わ し	18	0.9
	そ の 他	598	22.9	そ の 他	388	17.8	そ の 他	459	24.1
	計	2,611	100.0	計	2,182	100.0	計	1,901	100.0

順位	1 月			2 月			3 月		
	品 目	数 量	比率	品 目	数 量	比率	品 目	数 量	比率
1	ま ぐ ろ	512	21.7	ま ぐ ろ	452	19.9	ま ぐ ろ	549	23.9
2	か き 貝	265	11.2	む き さ め	181	8.0	い か	191	8.3
3	ほ た て	225	9.5	い か	178	7.8	も ろ	145	6.3
4	い か	179	7.6	さ ば	174	7.6	ぶ り	136	5.9
5	む き さ め	169	7.2	も ろ	163	7.2	む き さ め	130	5.6
6	も ろ	150	6.4	か き 貝	70	3.1	か つ お	75	3.3
7	さ ば	95	4.0	い わ し	65	2.9	さ ば	65	2.8
8	ぶ り	83	3.5	か ん ぱ ち	60	2.6	ほ た る い か	57	2.5
9	し じ み	71	3.0	た ら	43	1.9	い わ し	55	2.4
10	い わ し	69	2.9	は ま ぐ り	41	1.8	か ん ぱ ち	54	2.3
	そ の 他	543	23.0	そ の 他	849	37.3	そ の 他	844	36.7
	計	2,361	100.0	計	2,276	100.0	計	2,301	100.0

主要品目別・種別・月別取扱数量順位表

(2) 冷凍

順位	4 月			5 月			6 月		
	品 目	数 量	比率	品 目	数 量	比率	品 目	数 量	比率
1	さ け	360	61.7	さ け	304	63.1	さ け	248	68.7
2	い か	84	14.4	え び	68	14.1	え び	46	12.7
3	え び	66	11.3	さ ば	55	11.4	さ ば	40	11.1
4	さ ば	54	9.3	ま ぐ ろ	26	5.4	あ ゆ	10	2.8
5	ほ っ け	14	2.4	い か	17	3.5	い か	8	2.2
6	-	-	-	あ ゆ	10	2.1	-	-	-
7	-	-	-	ぎ ん だ ら	2	0.4	-	-	-
8	-	-	-	-	-	-	-	-	-
9	-	-	-	-	-	-	-	-	-
10	-	-	-	-	-	-	-	-	-
	そ の 他	5	0.9	そ の 他	-	0.0	そ の 他	9	2.5
	計	583	100.0	計	482	100.0	計	361	100.0

順位	10 月			11 月			12 月		
	品 目	数 量	比率	品 目	数 量	比率	品 目	数 量	比率
1	さ け	288	44.2	さ け	402	66.0	さ け	438	60.4
2	い か	129	19.8	い か	80	14.2	え び	88	12.1
3	え び	115	17.7	え び	55	3.5	か に	63	8.7
4	さ ば	65	10.0	さ ば	35	3.4	さ ば	45	6.2
5	ほ っ け	20	3.1	か に	14	0.9	ま ぐ ろ	34	4.7
6	あ ゆ	12	1.8	-	-	-	い か	22	3.0
7	か れ い	5	0.8	-	-	-	あ ゆ	13	1.8
8	ぎ ん だ ら	2	0.3	-	-	-	か つ お	3	0.4
9	-	-	-	-	-	-	ほ た て	3	0.4
10	-	-	-	-	-	-	-	-	-
	そ の 他	15	2.3	そ の 他	78	11.7	そ の 他	16	2.2
	計	651	100.0	計	664	100.0	計	725	100.0

(単位：kg、%)

順位	7 月			8 月			9 月		
	品 目	数 量	比率	品 目	数 量	比率	品 目	数 量	比率
1	さ け	216	57.3	さ け	232	51.7	さ け	252	52.4
2	さ ば	51	13.5	い か	108	24.1	え び	128	26.6
3	い か	42	11.1	さ ば	45	10.0	さ ば	54	11.2
4	え び	36	9.5	え び	38	8.5	ま ぐ ろ	22	4.6
5	あ ゆ	20	5.3	ま ぐ ろ	11	2.4	あ ゆ	12	2.5
6	-	-	-	あ ゆ	10	2.2	い か	7	1.5
7	-	-	-	-	-	-	-	-	-
8	-	-	-	-	-	-	-	-	-
9	-	-	-	-	-	-	-	-	-
10	-	-	-	-	-	-	-	-	-
	そ の 他	12	3.2	そ の 他	5	1.1	そ の 他	6	1.2
	計	377	100.0	計	449	100.0	計	481	100.0

順位	1 月			2 月			3 月		
	品 目	数 量	比率	品 目	数 量	比率	品 目	数 量	比率
1	さ け	280	66.0	さ け	280	66.7	さ け	232	75.8
2	え び	59	13.9	え び	51	12.1	さ ば	40	13.1
3	さ ば	45	10.6	さ ば	50	11.9	え び	20	6.5
4	い か	13	3.1	い か	17	4.0	い か	7	2.3
5	ま ぐ ろ	12	2.8	ほ た て	10	2.4	あ ゆ	1	0.3
6	ほ た て	7	1.7	あ ゆ	3	0.7	-	-	-
7	あ ゆ	2	0.5	-	-	-	-	-	-
8	-	-	-	-	-	-	-	-	-
9	-	-	-	-	-	-	-	-	-
10	-	-	-	-	-	-	-	-	-
	そ の 他	6	1.4	そ の 他	9	2.1	そ の 他	6	2.0
	計	424	100.0	計	420	100.0	計	306	100.0

(3) 塩干・加工

順位	4 月			5 月			6 月		
	品 目	数 量	比率	品 目	数 量	比率	品 目	数 量	比率
1	身欠にしん	258	25.6	さ ば	66	6.6	さ ば	62	7.9
2	丸干いわし	62	6.2	あ じ	58	5.8	あ じ	51	6.5
3	あ じ	61	6.1	丸干いわし	38	3.8	塩 い か	35	4.5
4	さ ば	60	6.0	塩 ほ っ け	30	3.0	酢 だ こ	22	2.8
5	酢 だ こ	39	3.9	酢 だ こ	17	1.7	丸干いわし	16	2.0
6	塩 ほ っ け	36	3.6	塩 い か	16	1.6	しらすぼし	14	1.8
7	塩 い か	30	3.0	さ ん ま	10	1.0	塩 ほ っ け	13	1.7
8	に ぼ し	23	2.3	に ぼ し	7	0.7	さ け	12	1.5
9	さ ん ま	8	0.8	身欠にしん	4	0.4	身欠にしん	9	1.1
10	しらすぼし	5	0.5	しらすぼし	1	0.1	に ぼ し	6	0.8
	そ の 他	424	42.1	そ の 他	750	75.2	そ の 他	546	69.5
	計	1,006	100.0	計	997	100.0	計	786	100.0

順位	10 月			11 月			12 月		
	品 目	数 量	比率	品 目	数 量	比率	品 目	数 量	比率
1	酢 だ こ	39	6.2	丸干いわし	50	6.1	さ け	782	30.6
2	塩 い か	35	5.5	あ じ	49	6.0	酢 だ こ	458	17.9
3	あ じ	14	2.2	さ ば	45	5.5	丸干いわし	162	6.3
4	丸干いわし	12	1.9	塩 い か	45	5.5	さ ば	57	2.2
5	さ ば	11	1.7	酢 だ こ	30	3.7	あ じ	45	1.8
6	さ け	8	1.3	さ け	20	2.4	塩 い か	30	1.2
7	に ぼ し	8	1.3	塩 ほ っ け	19	2.3	か ず の こ	21	0.8
8	さ ん ま	6	1.0	さ ん ま	16	2.0	塩 ほ っ け	13	0.5
9	塩 ほ っ け	4	0.6	に ぼ し	11	1.3	ほしするめ	13	0.5
10	-	-	-	しらすぼし	10	1.2	さ ん ま	12	0.5
	そ の 他	494	78.3	そ の 他	522	63.9	そ の 他	961	37.6
	計	631	100.0	計	817	100.0	計	2,554	100.0

(単位 : kg、%)

順位	7 月			8 月			9 月		
	品 目	数 量	比率	品 目	数 量	比率	品 目	数 量	比率
1	あ じ	65	7.5	さ ん ま	40	5.2	さ ば	48	6.1
2	さ ば	64	7.4	塩 い か	35	4.5	あ じ	43	5.4
3	塩 い か	25	2.9	あ じ	35	4.5	酢 だ こ	34	4.3
4	塩 ほ っ け	20	2.3	さ ば	31	4.0	塩 い か	20	2.5
5	酢 だ こ	19	2.2	酢 だ こ	27	3.5	丸干いわし	18	2.3
6	丸干いわし	12	1.4	塩 ほ っ け	13	1.7	しらすぼし	16	2.0
7	しらすぼし	9	1.0	丸干いわし	8	1.0	塩 ほ っ け	15	1.9
8	さ ん ま	5	0.6	に ぼ し	4	0.5	さ ん ま	13	1.6
9	に ぼ し	5	0.6	しらすぼし	4	0.5	さ け	10	1.3
10	さ け	2	0.2	-	-	-	に ぼ し	4	0.5
	そ の 他	637	73.8	そ の 他	575	74.5	そ の 他	569	72.0
	計	863	100.0	計	772	100.0	計	790	100.0

順位	1 月			2 月			3 月		
	品 目	数 量	比率	品 目	数 量	比率	品 目	数 量	比率
1	さ け	405	30.0	さ け	331	23.9	さ け	249	18.2
2	丸干いわし	251	18.6	丸干いわし	182	13.1	丸干いわし	104	7.6
3	あ じ	45	3.3	さ ば	59	4.3	さ ば	71	5.2
4	塩 い か	30	2.2	しらすぼし	36	2.6	酢 だ こ	44	3.2
5	さ ば	21	1.6	酢 だ こ	34	2.5	塩 い か	30	2.2
6	酢 だ こ	14	1.0	塩 い か	25	1.8	しらすぼし	22	1.6
7	さ ん ま	11	0.8	さ ん ま	16	1.2	あ じ	16	1.2
8	身欠にしん	9	0.7	あ じ	13	0.9	身欠にしん	15	1.1
9	塩 ほ っ け	8	0.6	塩 ほ っ け	11	0.8	塩 ほ っ け	13	0.9
10	に ぼ し	6	0.4	に ぼ し	8	0.6	さ ん ま	9	0.7
	そ の 他	551	40.8	そ の 他	672	48.4	そ の 他	797	58.2
	計	1,351	100.0	計	1,387	100.0	計	1,370	100.0

主要品目別・種別・産地別取扱高表 (消費税抜き)

(1) 鮮魚

品目	産地	数量 (kg)	金額 (円)	単価 (円)	品目	産地	数量 (kg)	金額 (円)	単価 (円)	品目	産地	数量 (kg)	金額 (円)	単価 (円)	品目	産地	数量 (kg)	金額 (円)	単価 (円)					
さんま	宮城県	1,236	623,000	504	かれい	宮城県	75	60,350	805	たこ	茨城県	221	513,112	2,322	かんばち	鹿児島県	726	1,446,150	1,992					
		671	475,650	709			41	9,550	233			44	99,664	2,265			334	96,732	290					
	336	183,540	546	計		69,900	116	34,045	811		42	36,867	256	144		36,867	256	120	152,527	1,271				
	2,243	1,282,190	572	千葉県		260	52,861	203	計		646,821	2,107	307	189,394		598	598	189,394	317					
いか	北海道	1,127	1,073,900	953	いわし	北海道	245	61,500	251	はまぐり	千葉県	105	104,300	993	しらこ	北海道	42	56,000	1,333	たたら	北海道	41	30,140	735
		340	302,170	889			71	12,800	180			258	168,800	654			42	56,000	1,333			72	40,850	567
	1,467	1,376,070	938	計		127,161	576	計	273,100		752	363	70,990	628		749	341,300	456	53		23,600	445		
さば	千葉県	768	177,250	231	かつお	千葉県	2,415	1,334,764	553	ひらめ	千葉県	69	59,675	865	かき貝	その他	113	70,990	628	まぐろ	宮城県	749	341,300	456
		286	82,840	290			宮城県	1,049,730	450			32	24,500	766			101	84,175	833			53	23,600	445
	1,054	260,090	247	計		85,740	92	計	84,175		833	101	84,175	833		53	23,600	445	802		364,900	455		
あじ	千葉県	164	58,900	359	しじみ	島根県	724	484,450	669	むきさめ	青森県	581	272,710	469	ねぎとろ	静岡県	6,390	10,811,025	1,692	もろ	宮城県	1,023	340,981	333
		55	17,650	321			724	484,450	669			456	253,582	556			594	279,685	471			72	64,525	896
	219	76,550	350	計		96,300	764	計	533,267		508	594	279,685	471		72	64,525	896	6,462		10,875,550	1,683		
にしん	北海道	70	16,900	241	あさり	愛知県	52	36,100	694	ほたるいか	兵庫県	130	88,550	681	ねぎとろ	静岡県	185	252,301	1,364	もろ	宮城県	1,023	340,981	333
		143	375,357	2,625			21	21,400	1,019			389	493,660	1,269			63	37,869	601			185	252,301	1,364
さけ	北海道	5	5,940	1,188	あさり	計	73	57,500	788	たい	計	452	531,529	1,176	もろ	宮城県	1,023	340,981	333	もろ	宮城県	1,023	340,981	333
		212	143,900	679			73	57,500	788			452	531,529	1,176			1,023	340,981	333			1,023	340,981	333
はまち	鹿児島県	5	5,940	1,188	あさり	計	73	57,500	788	たい	計	452	531,529	1,176	もろ	宮城県	1,023	340,981	333	もろ	宮城県	1,023	340,981	333
		212	143,900	679			73	57,500	788			452	531,529	1,176			1,023	340,981	333			1,023	340,981	333
ほたて	北海道	212	143,900	679	あさり	計	73	57,500	788	たい	計	452	531,529	1,176	もろ	宮城県	1,023	340,981	333	もろ	宮城県	1,023	340,981	333
		679	143,900	212			73	57,500	788			452	531,529	1,176			1,023	340,981	333			1,023	340,981	333
さざえ	山形県	73	45,700	626	あさり	計	73	45,700	626	たい	計	452	531,529	1,176	もろ	宮城県	1,023	340,981	333	もろ	宮城県	1,023	340,981	333
		626	45,700	73			45,700	626	452			531,529	1,176	1,023			340,981	333	1,023			340,981	333	

(2) 冷凍

品目	産地	数量 (kg)	金額 (円)	単価 (円)
いか	宮城県	256	278,950	1,090
		219	218,500	998
	中国	58	106,900	1,843
		計	533	604,350
	その他	579	546,400	944
計		3,522	4,663,210	1,324
さば	宮城県	10	21,300	2,130
		計	3,532	4,684,510
	南米	770	824,124	1,070
計		70	90,800	1,297
さけ	その他	36	63,000	1,750
		計	106	153,800
	東京	78	326,240	4,183
計		105	203,520	1,938
えび	北海道	20	37,200	1,860
		計	78	326,240
あゆ	中国	78	326,240	4,183
		計	105	203,520
	静岡県	20	37,200	1,860
計		78	326,240	4,183
かに	北海道	20	37,200	1,860
		計	78	326,240
まぐろ	静岡県	20	37,200	1,860
		計	78	326,240
ほたて	北海道	20	37,200	1,860
		計	78	326,240

(3) 塩干・加工品

品目	産地	数量 (kg)	金額 (円)	単価 (円)
さば	宮城県	538	412,290	766
		56	42,000	750
	その他	594	454,290	765
		計	1,800	1,300,930
	さけ	北海道	19	23,000
計			1,819	1,323,930
宮城県		177	231,850	1,310
	計	18	32,560	1,809
ほっけ	北海道	195	264,410	1,356
		計	21	86,210
	かずのこ	北海道	356	612,000
計			149	128,240
いか	宮城県	493	325,010	659
		計	768	230,305
	北海道	67	19,780	295
計		80	30,130	377
さんま	宮城県	915	280,215	306
		計	80	30,130
	千葉県	80	30,130	377
計		915	280,215	306
あじ	宮城県	768	230,305	300
		計	80	30,130
	千葉県	80	30,130	377
計		915	280,215	306
丸干し鰯	宮城県	768	230,305	300
		計	80	30,130
	千葉県	80	30,130	377
計		915	280,215	306

品目	産地	数量 (kg)	金額 (円)	単価 (円)
にぼし	愛知県	77	207,850	2,699
		17	47,750	2,809
	計	94	255,600	2,719
しらす干し	愛知県	121	200,500	1,657
		計	64	44,580
身欠きにしん	北海道	4	2,150	538
		計	68	46,730
	干するめ	北海道	15	62,477
計			12	102,000
いくら	茨城県	534	1,587,850	2,974
		計	243	352,702
	北海道	777	1,940,552	2,497
計		48	34,720	723
酢だこ	北海道	3	5,100	1,700
		計	51	39,820
	宮城県	51	39,820	781
計		48	34,720	723
にしん	宮城県	48	34,720	723
		計	3	5,100
	北海道	3	5,100	1,700
計		51	39,820	781

令和元年度市場年報

令和2年7月発行

発行人 芳賀地区広域行政事務組合
組合長 石坂真一

編集 公設芳賀地方卸売市場
芳賀地区広域行政事務組合

☎ 0285(82)9151