

広域ごみ処理施設 工事進捗状況（平成25年4～6月実施）

主な工事の進捗状況は以下の通りです。

* 施設配置図



* 全体写真



左側：熱回収施設

右側：リサイクル施設・管理棟

＊熱回収施設

・土木・建築工事

工事の状況 屋根鉄骨仕舞、外壁・屋根工事、建具工事、煙突鉄骨工事を行いました。

施設全景

H25. 4. 4 撮影



H25. 7. 9 撮影



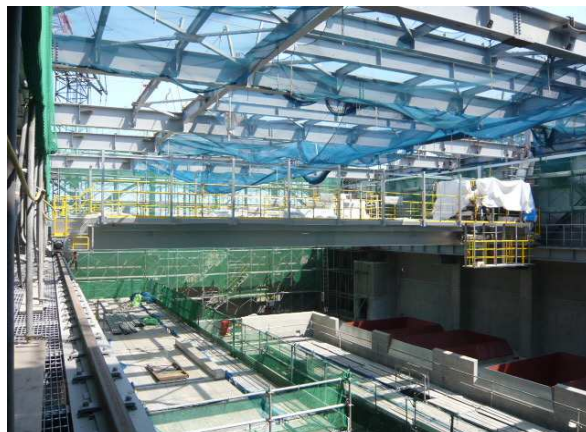
・プラント工事

工事の状況 投入扉設置工事、ごみクレーン設置工事、排気復水タンク設置工事、タービン排気復水器据付工事などを行いました。

＊投入扉設置工事



＊ごみクレーン設置工事



＊排気復水タンク設置工事



＊タービン排気復水器設置工事



*リサイクル施設

・土木・建築工事

工事の状況 鉄骨建方、1～2階床・壁工事などを行いました。

リサイクル施設全景

H25. 4. 4 撮影



H25. 7. 9 撮影



・プラント工事

工事の状況 低速・高速回転破碎機設置工事、コンベア・バンカ類設置工事、金属圧縮機設置工事などを行いました。

*高速回転破碎機設置工事



*缶類手選別コンベア設置工事

